

TULUM, QUINTANA ROO

Construcción de accesos de playa y equipamiento en zona sur del Parque del Jaguar

DATOS GENERALES

ÁREAS DE INTERVENCIÓN

Terreno= 22,000 m2

Construcción= 83 m2

TIEMPO DE EJECUCIÓN

9 MESES

LOCALIZACIÓN

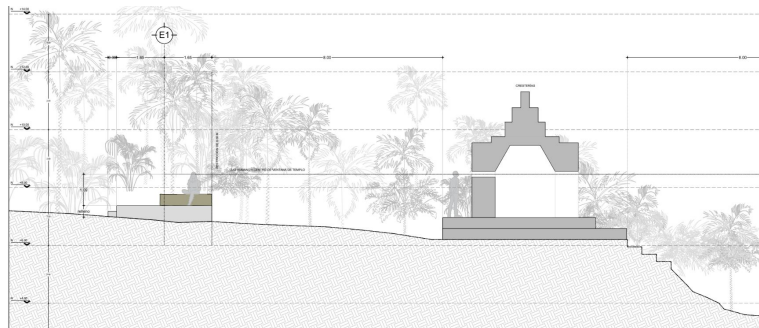
Av. Coba y La Costera S/N,
77780 Tulum, Q.R..

PROGRAMA ARQUITECTÓNICO

- Accesos peatonales a las playas: Maya, Pescadores, Santa Fé y Mangle
- 2 muelles-mirador en la salida pública a la playa Mirador y la del Faro
- Módulos de servicios / caseta de playa / primeros auxilios
- Biciestacionamiento
- Señalética / información turística
- Sanitarios – cambiadores - regaderas – lockers -hamaqueros
- Locales comerciales
- Gym al aire libre
- Canchas voleibol y multiusos
- Área para actividades varias (yoga-paddle/surf o kayak)
- Áreas lúdicas: juegos infantiles / mesas pingpong / snorkel y camping
- FARO: foro al aire libre / piscina boyada y embarcación turística (renta lanchas)



Planta de conjunto



Corte intervención en riscos

**Programa de Mejoramiento Urbano
2023**



DESARROLLO TERRITORIAL

SECRETARÍA DE DESARROLLO AGRARIO, TERRITORIAL Y URBANO

IMÁGENES OBJETIVO



#MIMÉXICOLATE

#TULUMLATE