

Tepetlaoxtoc de Hidalgo, Estado de México

Construcción de Escuela Primaria Federalizada Benito Juárez

DATOS GENERALES

ÁREAS DE INTERVENCIÓN

Terreno= 3,103.76 m²

Construcción=

2,171.00 m²

TIEMPO DE EJECUCIÓN

7.6 MESES

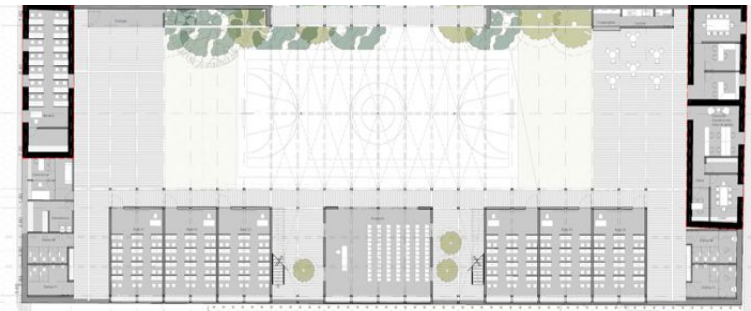
LOCALIZACIÓN



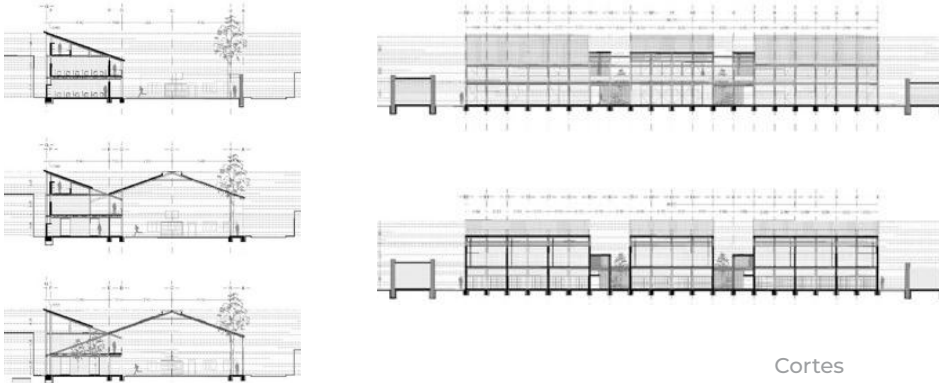
Calle Empacadores entre
Corregidora y California,
56085 El Tepetlaoxtoc, México

PROGRAMA ARQUITECTÓNICO

1. Aulas / Audiovisual
2. Dirección
3. Auditorio
4. Biblioteca / USAER
5. Enfermería
6. Cocina / cooperativa
7. Salón usos múltiples
8. Cancha multiusos
9. Plaza cívica techada / Patio / Terraza
10. Sanitarios / bodegas / servicios



Planta de conjunto



Cortes

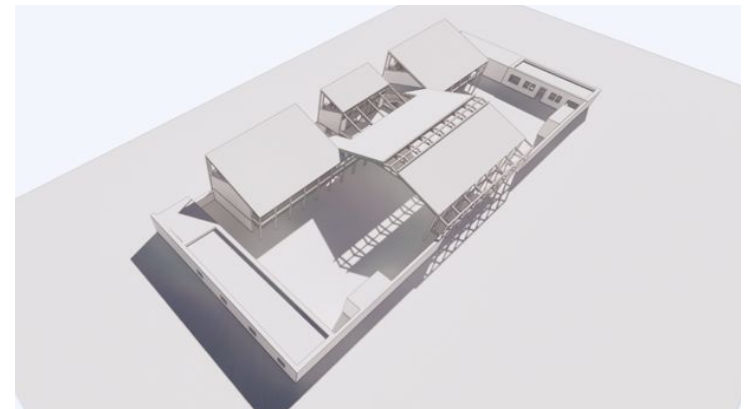
**Programa de Mejoramiento Urbano
2023**



DESARROLLO TERRITORIAL

SECRETARÍA DE DESARROLLO AGRARIO, TERRITORIAL Y URBANO

IMÁGENES OBJETIVO



#MIMÉXICOLATE

#TEPETLAOXTOCLATE