

DATOS GENERALES

ÁREAS DE INTERVENCIÓN

Terreno= 212.28 m²

Construcción= 353.78

m²

TIEMPO DE EJECUCIÓN

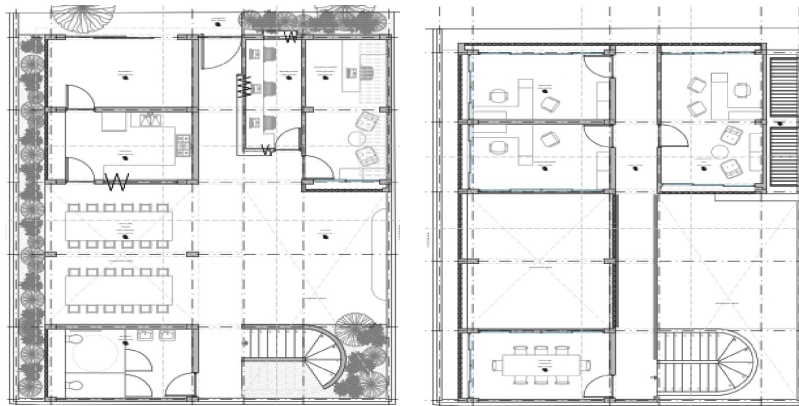
X MESES

LOCALIZACIÓN

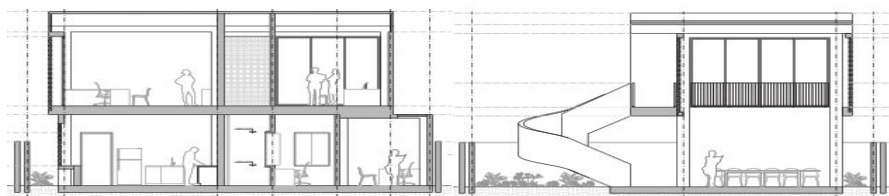
📍 Av. Centenario, a un costado de la Presidencia municipal, centro., 70750.

PROGRAMA ARQUITECTÓNICO

1. Cocina
2. Bodega
3. Patio
4. Sala usos múltiples
5. Recepción
6. Consultorio de psicología
7. Sanitarios
8. Procurador
9. Gestor social
10. Dirección DIF
11. Sala juntas



Planta de conjunto



Fachada

IMÁGENES OBJETIVO

