

DATOS GENERALES

ÁREAS DE INTERVENCIÓN

Terreno= 11,990 m²
Construcción= 11,990 m²

TIEMPO DE EJECUCIÓN

9 MESES

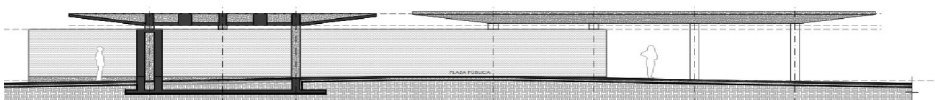
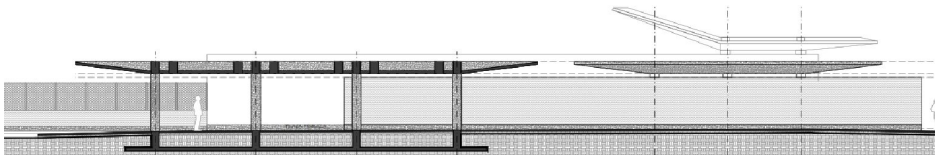
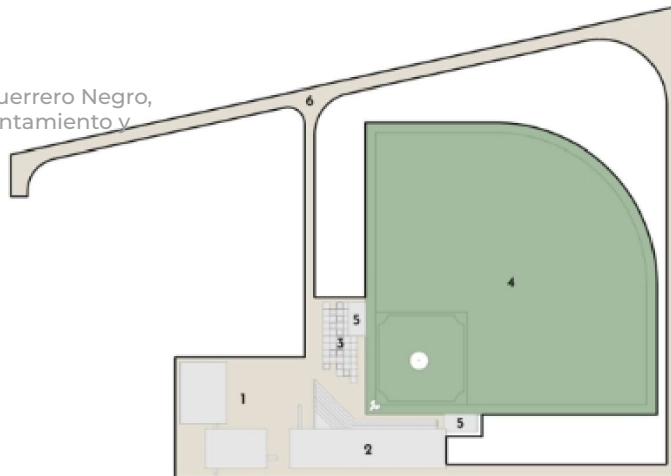
LOCALIZACIÓN

📍 El Canal, Centro, Guerrero Negro,
B.C.S. (Entre el ayuntamiento y
refugio de aves)

PROGRAMA ARQUITECTÓNICO

1. Plaza pública
2. Talud
3. Gradas / concesiones
4. Campo de béisbol
5. Dugouts
6. Malecón

Planta de conjunto



Fachada y corte

Programa de Mejoramiento Urbano
2023

IMÁGENES OBJETIVO



#MIMÉXICOLATE

#MULEGÉLATE