

DATOS GENERALES

ÁREAS DE INTERVENCIÓN

Terreno= 854.36 m²

Construcción=

854.36m²

TIEMPO DE EJECUCIÓN

9 MESES

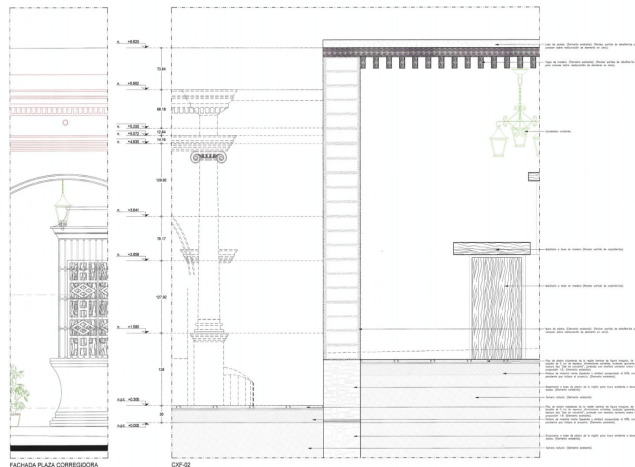
LOCALIZACIÓN



Plaza de la Constitución S/N,
Centro, 62540, col centro

PROGRAMA ARQUITECTÓNICO

1. Vestíbulo
2. Tienda
3. Salones de exhibiciones
4. Sanitarios
5. Auditorio
6. Cafetería
7. Patio exterior
8. Cocina
9. Bodegas



Corte por fachada

IMÁGENES OBJETIVO

