

TIZAYUCA, HIDALGO

Renovación de imagen urbana en plaza principal y ayuntamiento de Tizayuca

DATOS GENERALES

ÁREAS DE INTERVENCIÓN

Terreno= 10,240 m²

Construcción= 11,117 m²

TIEMPO DE EJECUCIÓN

8 MESES

LOCALIZACIÓN 19°50'28.38"N, 98°58'54.68"O

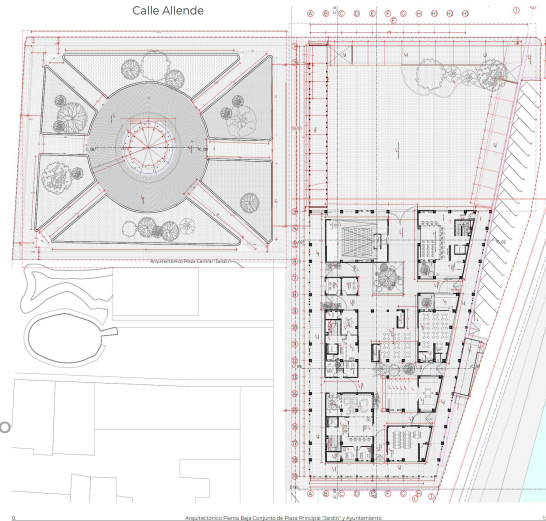


Avenida Allende sobre orilla del Río Papalote, Tizayuca, Hidalgo.

PROGRAMA ARQUITECTÓNICO

1. Secretaría general
2. Secretaría jurídica
3. Contraloría
4. Presidencia
5. Finanzas
6. Cabildo y área juntas / concertación
7. Terrazas / cafetería
8. Plaza cívica
9. Jardín / kiosco

Planta de conjunto



Corte longitudinal

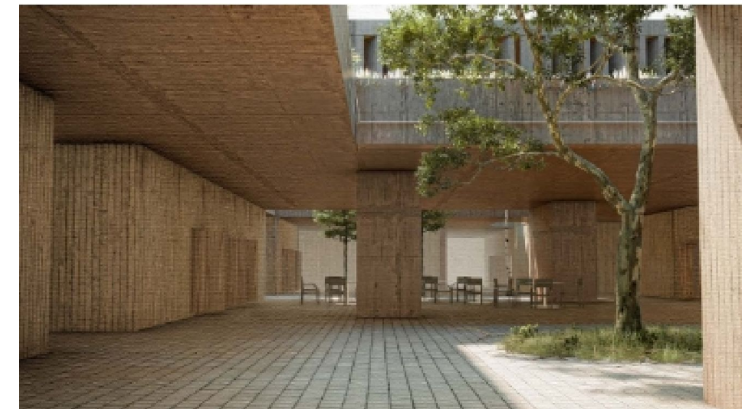
**Programa de Mejoramiento Urbano
2023**



DESARROLLO TERRITORIAL

SECRETARÍA DE DESARROLLO AGRARIO, TERRITORIAL Y URBANO

IMÁGENES OBJETIVO



#MIMÉXICOLATE

#TIZAYUCALATE