

TEPOZTLÁN, MORELOS

Construcción de plaza cívica y plaza principal en Tepoztlán y calle 5 de Mayo

DATOS GENERALES

ÁREAS DE INTERVENCIÓN

Terreno= 5050.90 m²

Construcción= 10,962.11 m²

TIEMPO DE EJECUCIÓN

9 MESES

LOCALIZACIÓN

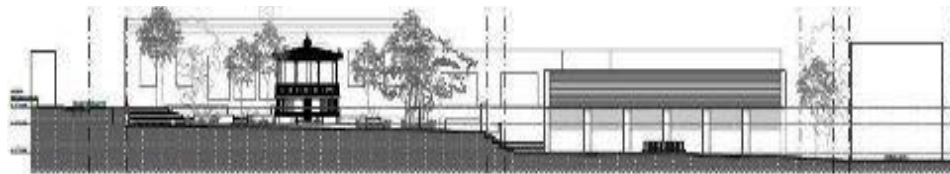
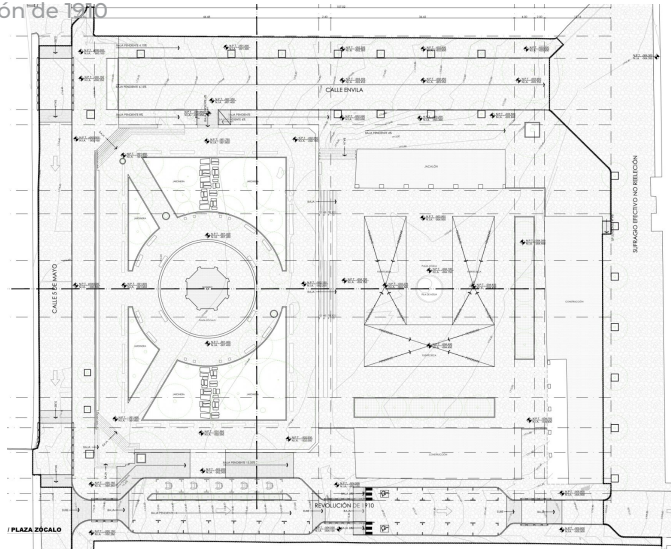


Calles: Envila, Sufragio Efectivo No
Reelección, Revolución de 1910
y 5 de mayo,

PROGRAMA ARQUITECTÓNICO

1. Vialidades
2. Plaza cívica
3. Zócalo
4. Espejo de agua / Fuente
5. Mobiliario urbano
6. Cuarto de bombas
7. Caseta vigilancia
8. Área arbolada

Planta
Baja



Corte longitudinal

**Programa de Mejoramiento Urbano
2023**



DESARROLLO TERRITORIAL

SECRETARÍA DE DESARROLLO AGRARIO, TERRITORIAL Y URBANO

IMÁGENES OBJETIVO



#MIMÉXICOLATE

#TEPOZTLÁN LATE