

TEPOZTLÁN, MORELOS

Construcción de mercado municipal en Tepoztlán

DATOS GENERALES

ÁREAS DE INTERVENCIÓN

Terreno= 6,923.85 m²

Construcción= 2,529.25 m²

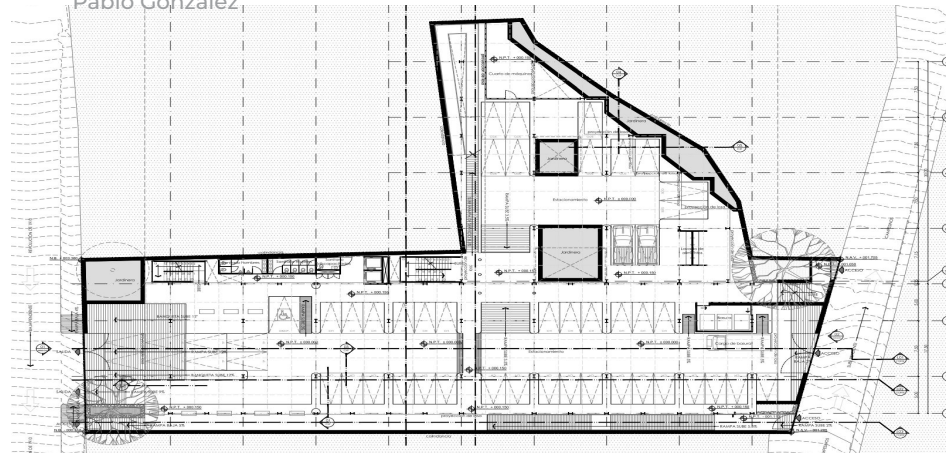
TIEMPO DE EJECUCIÓN

9 MESES

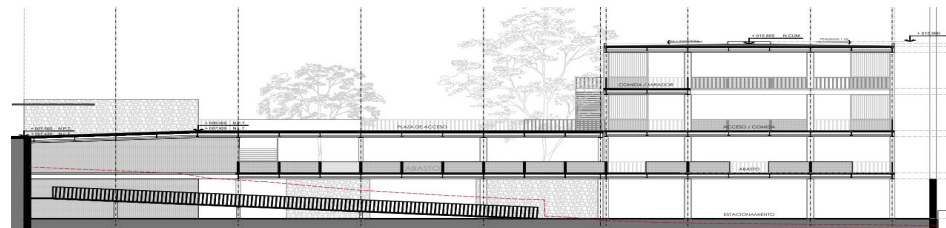
LOCALIZACIÓN



Calles: de los Campesinos y
Revolución de 1910 y Arq.
Pablo González



Planta Baja



Corte longitudinal

**Programa de Mejoramiento Urbano
2023**



DESARROLLO TERRITORIAL

SECRETARÍA DE DESARROLLO AGRARIO, TERRITORIAL Y URBANO

IMÁGENES OBJETIVO



#MIMÉXICOLATE

#TEPOZTLÁN LATE