

Construcción del Centro de Proyección Turística

DATOS GENERALES

ÁREAS DE INTERVENCIÓN

Terreno= 9373 m²

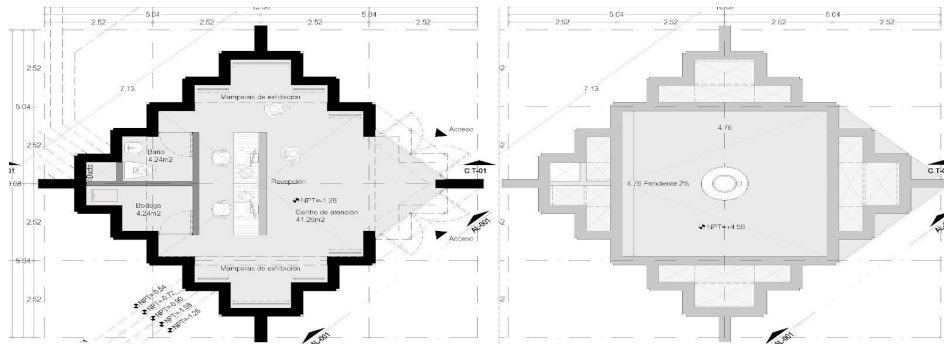
Construcción= 9,373 m²

PROGRAMA ARQUITECTÓNICO

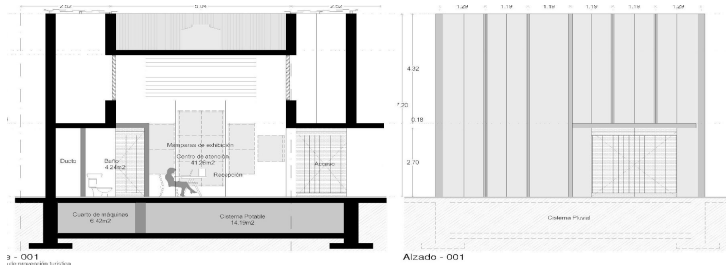
1. Banquetas de paramentos norte y sur
2. Parabús (2)
3. Centro de proyección turística
4. Área de bodegas
5. Sanitario

LOCALIZACIÓN 21°30'58.4"N 104°53'23.5"W

Avenida México Norte. 130,
Centro, 63000



Planta Baja



Corte longitudinal

**Programa de Mejoramiento Urbano
2023**



IMÁGENES OBJETIVO



#MIMÉXICOLATE

#TEPICLATE