

TEPIC, NAYARIT

Construcción del Andador Río Mololoa

DATOS GENERALES

ÁREAS DE INTERVENCIÓN

Terreno= 11,613.63 m²

Construcción= 11,629.56 m²

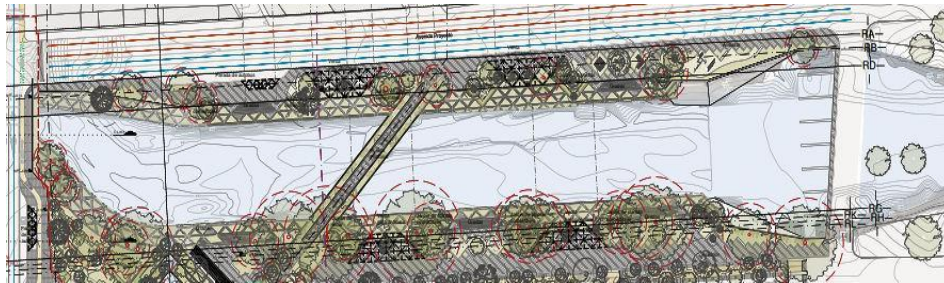
LOCALIZACIÓN



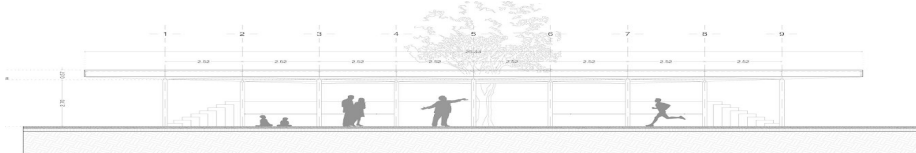
Blvrd Luis Donald Colosio
4043, Centro, 63000

PROGRAMA ARQUITECTÓNICO

1. Banquetas de paramentos norte de manzanas.
2. Cuerpo central de vialidad vehicular y estacionamiento
3. Banquetas de paramento sur de manzanas
4. Nodos de intersecciones viales
5. Puente histórico
6. Zonas de estar, juegos infantiles
7. Gimnasio al aire libre
8. 4 Pabellones para gastronomía tradicional



Planta de conjunto



Fachada



Cortes

**Programa de Mejoramiento Urbano
2023**



DESARROLLO TERRITORIAL

SECRETARÍA DE DESARROLLO AGRARIO, TERRITORIAL Y URBANO

IMÁGENES OBJETIVO



#MIMÉXICOLATE

#TEPICLATE