

MANZANILLO, COLIMA

Renovación Complejo Cultural Padre Hidalgo

DATOS GENERALES

ÁREAS DE INTERVENCIÓN

Terreno= 9,950 m²

Construcción=

8,273.90 m²

TIEMPO DE EJECUCIÓN

8 MESES

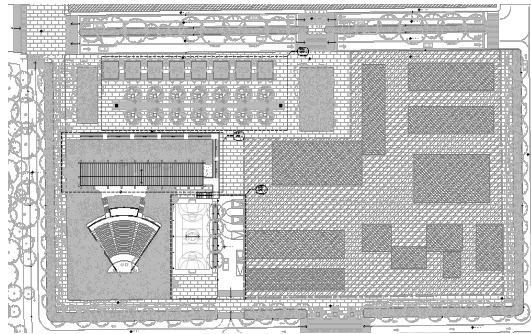
LOCALIZACIÓN



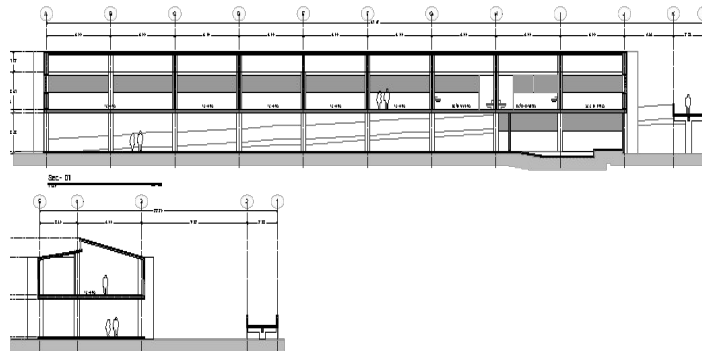
Av. México, Francisco I.
Madero entre calles 9 y 10

PROGRAMA ARQUITECTÓNICO

1. Edificio
2. Explanada
3. Plaza sólida
4. Mangle



Planta de conjunto



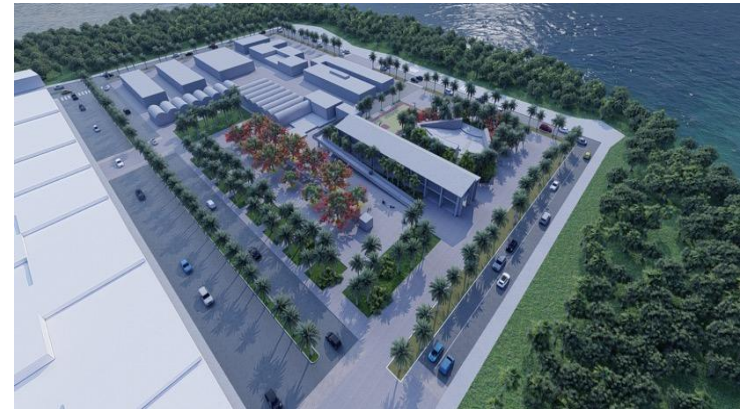
Cortes longitudinal y transversal



DESARROLLO TERRITORIAL

SECRETARÍA DE DESARROLLO AGRARIO, TERRITORIAL Y URBANO

IMÁGENES OBJETIVO



Programa de Mejoramiento Urbano 2023

#MIMÉXICOLATE

#MANZANILLOLATE