

VILLAHERMOSA, GRIJALVA

Construcción de parque lineal en Río Grijalva (etapa 6, malecón y ripario)

DATOS GENERALES

ÁREAS DE INTERVENCIÓN

Terreno= 33,123.08 m²

Superficie cubierta= 120.00 m²

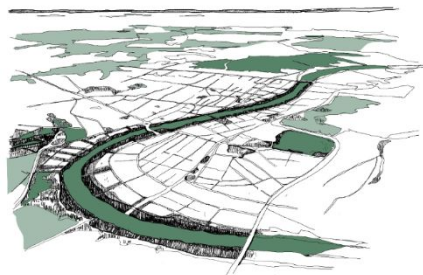
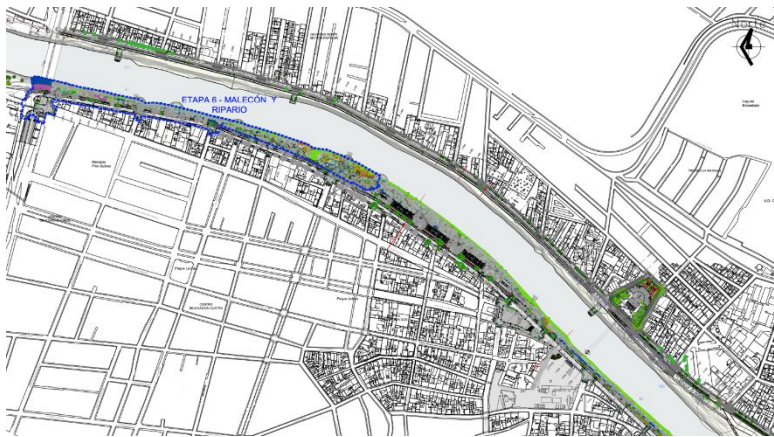
TIEMPO DE EJECUCIÓN

10 MESES

LOCALIZACIÓN



Entre las cotas 3+420 A 4+180 de la
margen izquierda, río Grijalva



Plantas de conjunto

**Programa de Mejoramiento Urbano
2023**



DESARROLLO TERRITORIAL

SECRETARÍA DE DESARROLLO AGRARIO, TERRITORIAL Y URBANO

IMÁGENES OBJETIVO



#MIMÉXICOLATE

#VILLAHERMOSALATE

VILLAHERMOSA, GRIJALVA

Construcción de parque lineal en Río Grijalva (etapa 6, Cicom y Puente Grijalva III)

DATOS GENERALES

ÁREAS DE INTERVENCIÓN

Terreno= 116,115.10 m²

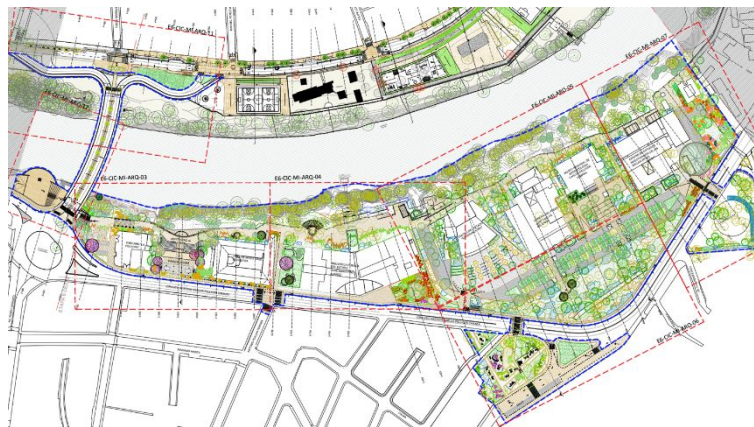
Superficie cubierta= 435.40 m²

TIEMPO DE EJECUCIÓN

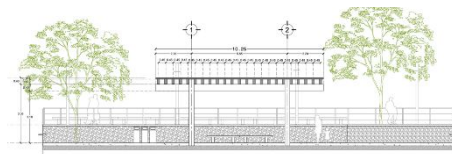
10 MESES

LOCALIZACIÓN

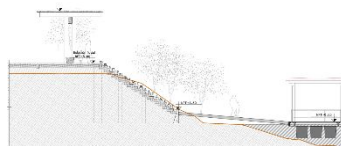
- Malecón entre las cotas 1+620 a 2+060
- Ripario entre las cotas 1+620 a 2+440, río Grijalva



Planta de conjunto



Cortes longitudinal



**Programa de Mejoramiento Urbano
2023**



DESARROLLO TERRITORIAL

SECRETARÍA DE DESARROLLO AGRARIO, TERRITORIAL Y URBANO

IMÁGENES OBJETIVO



#MIMÉXICOLATE
#VILLAHERMOSALATE