

TEMIXCO, MORELOS

## Construcción de unidad deportiva en la colonia La Nopalera



DESARROLLO TERRITORIAL

SECRETARÍA DE DESARROLLO AGRARIO, TERRITORIAL Y URBANO

### IMÁGENES OBJETIVO

### DATOS GENERALES

#### ÁREAS DE INTERVENCIÓN

Terreno = 17,119.23 m<sup>2</sup>

Construcción = 11,645.23 m<sup>2</sup>

#### TIEMPO DE EJECUCIÓN

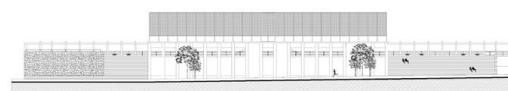
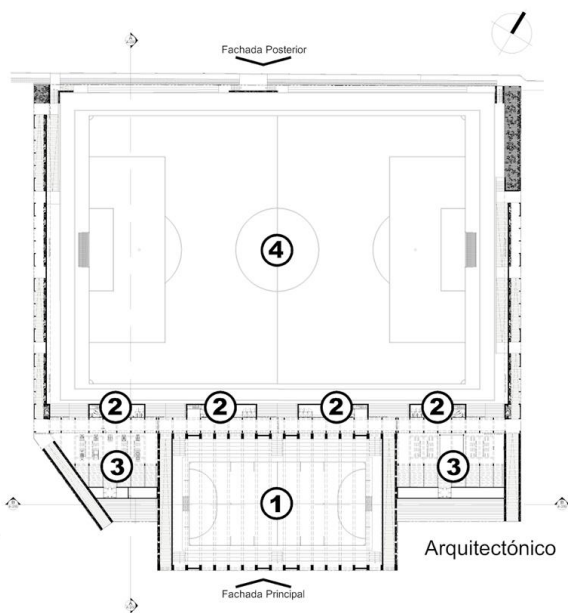
8 MESES

#### LOCALIZACIÓN

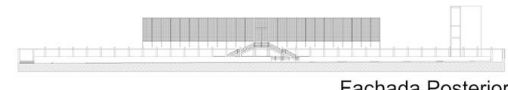


#### PROGRAMA ARQUITECTÓNICO

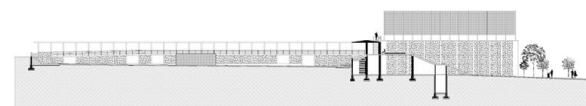
1. Cancha nueva: 1,527.00 m<sup>2</sup>
2. Gradas nuevas: 2,338.55 m<sup>2</sup>
3. Escalinatas, gimnasio y box: 897.62 m<sup>2</sup>
4. M2 cancha existente: 4,765.90 m<sup>2</sup>



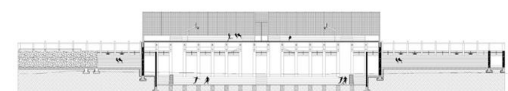
Fachada Principal



Fachada Posterior



Corte A - A'



Corte B - B'

Programa de Mejoramiento Urbano 2022

#MIMÉXICOLATE  
#TEMIXCOLATE