

MIACATLÁN, MORELOS

## Renovación de plaza municipal aledaña al zócalo, cancha de baloncesto y explanada del palacio municipal

### DATOS GENERALES

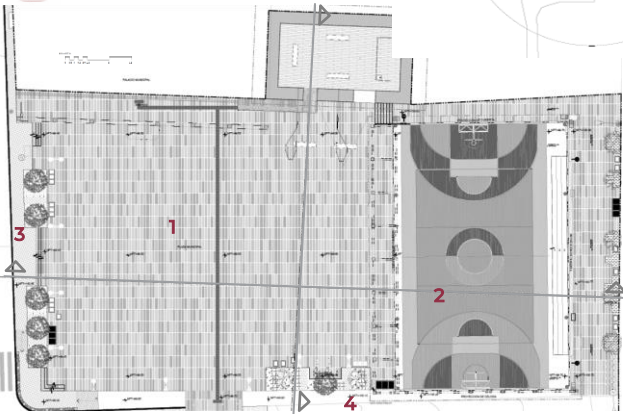
#### ÁREAS DE INTERVENCIÓN

Terreno= 3,799.24 m<sup>2</sup>  
Construcción= 2,596.62 m<sup>2</sup>

#### TIEMPO DE EJECUCIÓN

6 MESES

#### LOCALIZACIÓN

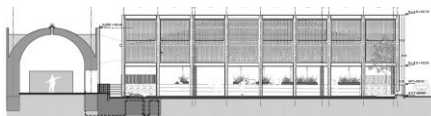


Croquis de localización

Planta arquitectónica



Corte longitudinal



Corte transversal

Programa de Mejoramiento Urbano 2022



DESARROLLO TERRITORIAL

SECRETARÍA DE DESARROLLO AGRARIO, TERRITORIAL Y URBANO

### IMÁGENES OBJETIVO



#MIMÉXICOLATE  
#MIACATLÁNATE