

DATOS GENERALES

ÁREAS DE INTERVENCIÓN

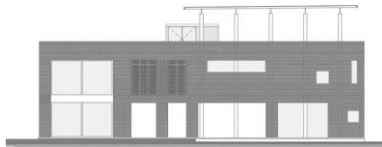
Terreno= 633.00 m²

Construcción= 476.00m²

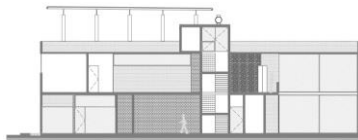
TIEMPO DE EJECUCIÓN

7 MESES

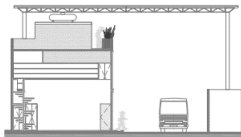
LOCALIZACIÓN



Fachada General



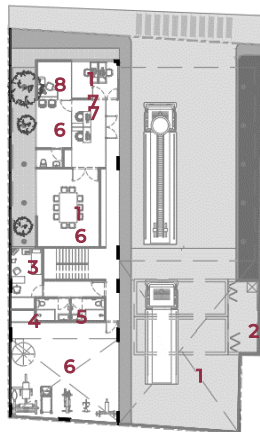
Corte longitudinal



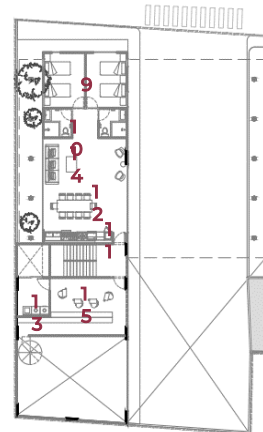
Corte Transversal

PROGRAMA ARQUITECTÓNICO

1. Patio de maniobras
2. Taller mecánico
3. Servicio médico
4. Bodega
5. Vestidores
6. Gimnasio
7. Administración
8. Jefe de estación
9. Dormitorios
10. Baños
11. Cocineta
12. Comedor
13. Lavandería
14. Área de estar
15. Salón de clases
16. Sala de juntas
17. Área de control y centro de llamadas



Planta Baja



Planta Alta



IMÁGENES OBJETIVO

