

MATÍAS ROMERO AVENDAÑO, OAXACA

Construcción de palacio municipal



DESARROLLO TERRITORIAL
SECRETARÍA DE DESARROLLO AGRARIO, TERRITORIAL Y URBANO

IMÁGENES OBJETIVO



DATOS GENERALES

ÁREAS DE INTERVENCIÓN

Terreno= 806 m2
Construcción= 806 m2

TIEMPO DE EJECUCIÓN

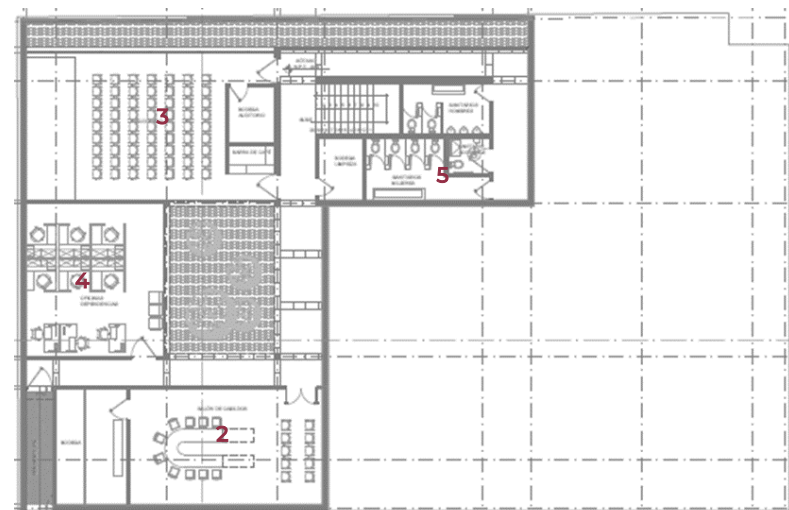
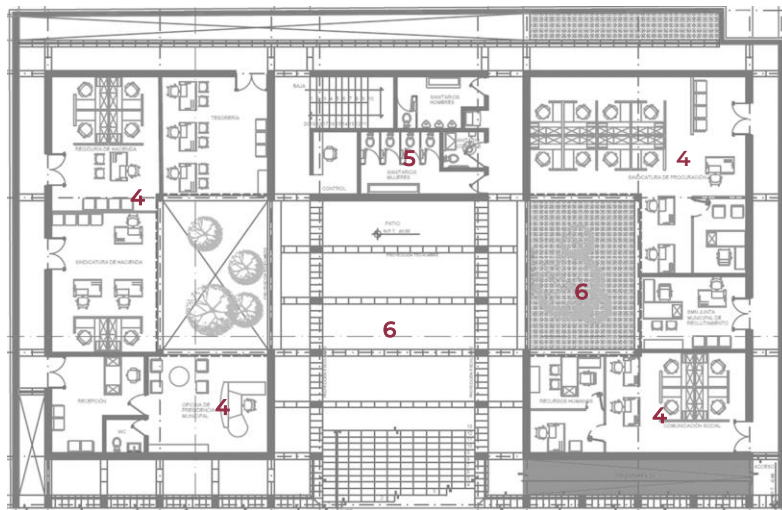
9 MESES

LOCALIZACIÓN

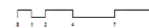


PROGRAMA ARQUITECTÓNICO

1. Semisótano
2. Salón de Cabildos
3. Auditorio
- . Oficinas
- Sanitarios y Servicios
- . Pórtico y patios Interiores



Plantas arquitectónicas



**Programa de Mejoramiento Urbano
2022**

#MIMÉXICOLATE
#MATÍASROMEROLATE