

SAN JUAN BAUTISTA TUXTEPEC, OAXACA
**Construcción de Mercado Público Díaz
 Mori en la colonia La Rosalía**

DATOS GENERALES

ÁREAS DE INTERVENCIÓN

Terreno= 1,925 m2

Construcción= 1,900 m2

TIEMPO DE EJECUCIÓN

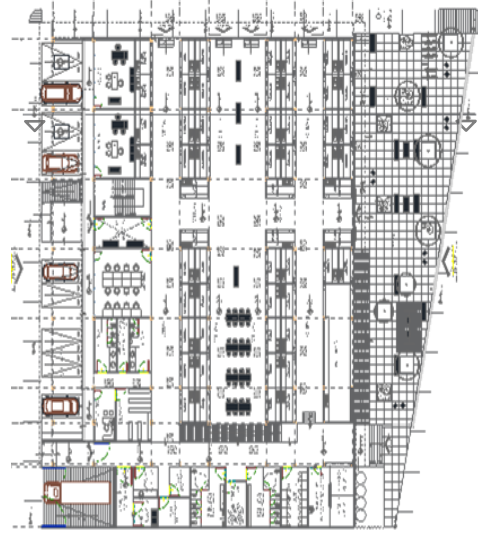
9 MESES

LOCALIZACIÓN

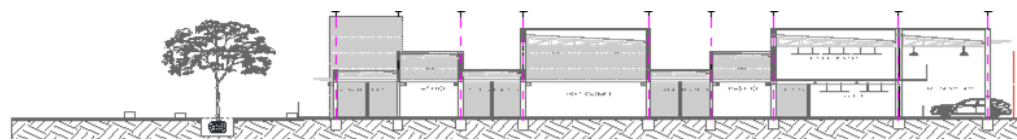
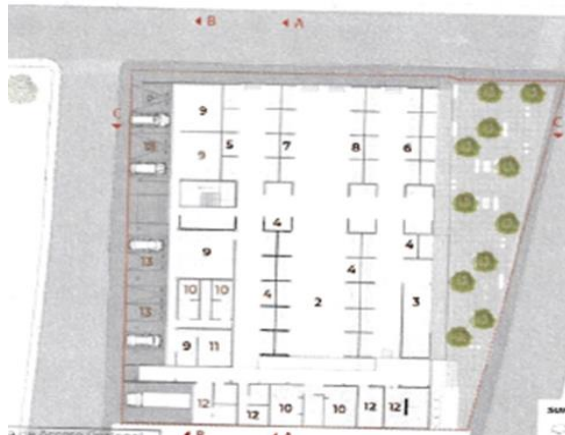


PROGRAMA ARQUITECTÓNICO

1. Plaza de acceso
2. Acceso principal a mercado
3. Acceso intermedio a mercado
4. Mercado
5. Tortillería
6. Área de servicio y cuartos técnicos
7. Oficina de 2 pisos
8. Estacionamiento
9. Área recreativa para niños



Planta arquitectónica



Corte transversal

**Programa de Mejoramiento Urbano
 2022**



DESARROLLO TERRITORIAL

SECRETARÍA DE DESARROLLO AGRARIO, TERRITORIAL Y URBANO

IMÁGENES OBJETIVO



**#MIMÉXICOLATE
 #TUXTEPECLATE**