

PUENTE DE IXTLA, MORELOS

Renovación de plaza pública y auditorio municipal de San Mateo

DATOS GENERALES

ÁREAS DE INTERVENCIÓN

Terreno: 14,624.38 m²

Construcción: 8,512.99 m²

TIEMPO DE EJECUCIÓN

8 Meses

LOCALIZACIÓN



PROGRAMA ARQUITECTÓNICO

AUDITORIO:

1. Multicancha
2. Servicios
3. Tanque Elevado
4. Plaza de Acceso
5. Gradas

PLAZA CÍVICA SAN MATEO

6. Plaza Cívica
7. Gradas y Rampa

PLAZA JARIPEO

8. Sanitarios Públicos
9. Bodega
10. Gradas
11. Plaza
12. Área Jaripeo
13. Senderos
14. Áreas Verdes



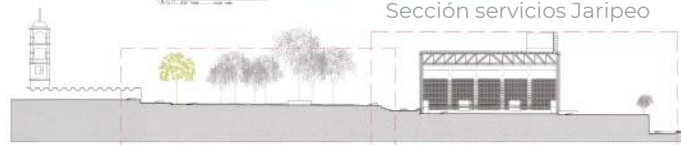
Planta Arquitectónica



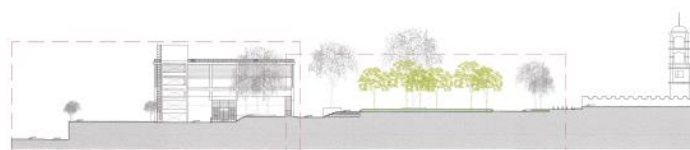
Fachada Jaripeo



Sección servicios Jaripeo



Sección Plaza y Auditorio



Fachada Plaza y Auditorio



DESARROLLO TERRITORIAL

SECRETARÍA DE DESARROLLO AGRARIO, TERRITORIAL Y URBANO

IMÁGENES OBJETIVO



Programa de Mejoramiento Urbano
2022

#MIMÉXICOLATE
#PUENTEDEIXTLALATE