

SOTEAPAN, VERACRUZ

Renovación de plaza y construcción de cubierta en la localidad Benito Juárez

DATOS GENERALES

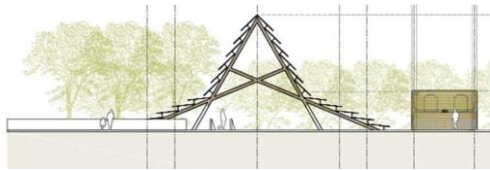
ÁREAS DE INTERVENCIÓN

Terreno= 2,038.60 m²
Construcción= 690.34 m²

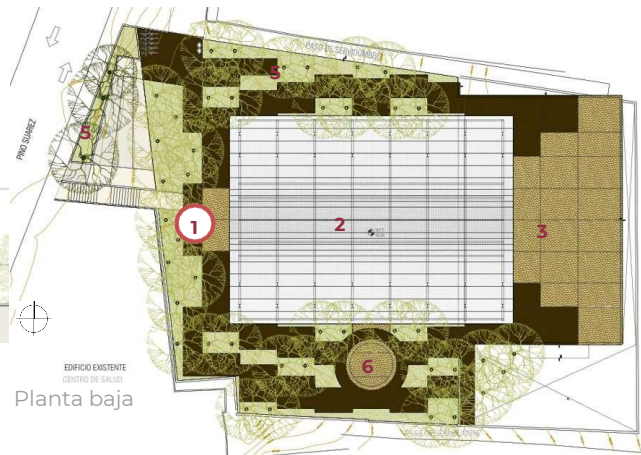
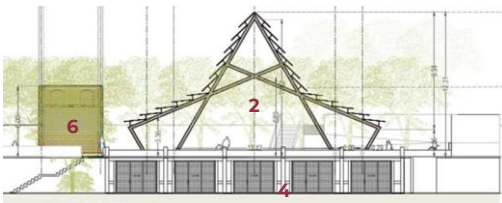
TIEMPO DE EJECUCIÓN

9 MESES

LOCALIZACIÓN



Fachada principal



Planta baja



Planta primer nivel

PROGRAMA ARQUITECTÓNICO

1. Plaza de acceso
2. Plaza para eventos
3. Plaza con zonas de descanso
4. Salón usos múltiples (debajo de la plaza)
5. Áreas verdes
6. Sanitarios



DESARROLLO TERRITORIAL

SECRETARÍA DE DESARROLLO AGRARIO, TERRITORIAL Y URBANO

IMÁGENES OBJETIVO



Programa de Mejoramiento Urbano
2022

#MIMÉXICOLATE
#SOTEAPANLATE