

SAN JUAN BAUTISTA TUXTEPEC, OAXACA

Construcción de parque en la colonia Los Mangos



DESARROLLO TERRITORIAL

SECRETARÍA DE DESARROLLO AGRARIO, TERRITORIAL Y URBANO

IMÁGENES OBJETIVO

DATOS GENERALES

ÁREAS DE INTERVENCIÓN

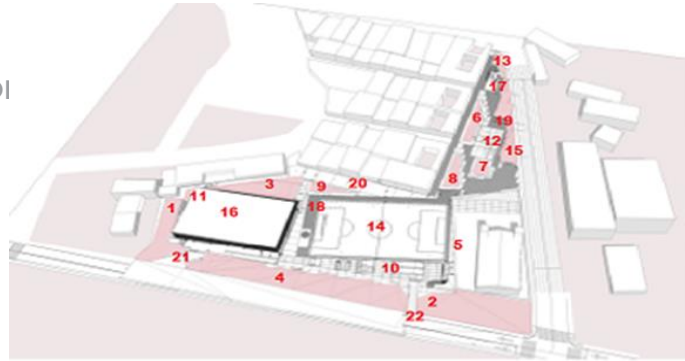
Terreno= 7,000.000 m²

Construcción= 6,319.005 m²

TIEMPO DE EJECUCIÓN

9 MESES

LOCALIZACIÓN



Isométrico de conjunto

PROGRAMA ARQUITECTÓNICO

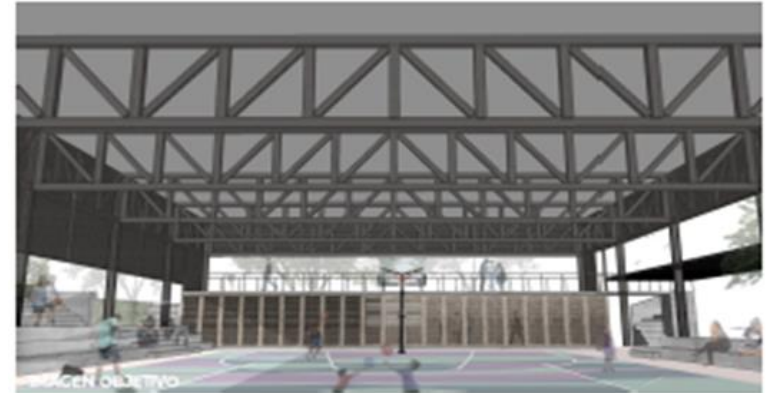
1. Jardín 1
2. Jardín 2
3. Jardín 3
4. Jardín 4
5. Jardín 5
6. Jardinera 1
7. Jardinera 2
8. Jardinera 3
9. Jardinera 4
10. Skatepark
11. Módulo Social
12. Voleibol
13. Plataforma 1
14. Fútbol
15. Plataforma 1
16. Multicancha
17. Arenero
18. Andadores Sec. A-B
19. Andador Sec. C
20. Andador Vehicular
- 21.. Bloque de escaleras 1
22. Bloque de escaleras 2



Planta de conjunto



Corte longitudinal



**Programa de Mejoramiento Urbano
2022**

**#MIMÉXICOLATE
#TUXTEPECLATE**