

CÓRDOBA, VERACRUZ

Construcción del Parque Urbano Huilango 3000

DATOS GENERALES

ÁREAS DE INTERVENCIÓN

Terreno= 12,178 m²
Construcción= 2,523.96 m²

TIEMPO DE EJECUCIÓN

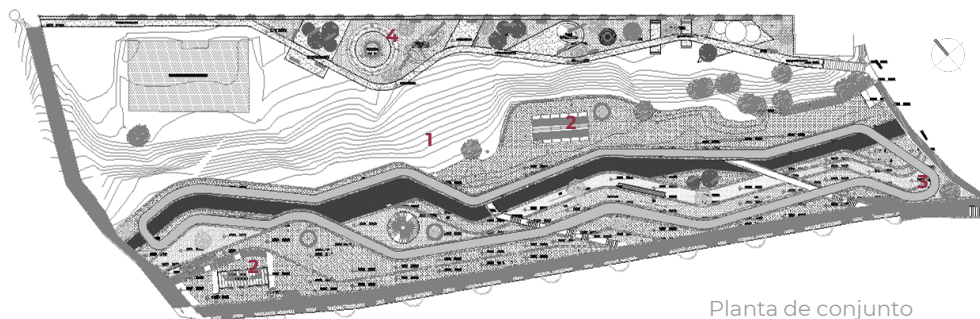
10 MESES

LOCALIZACIÓN

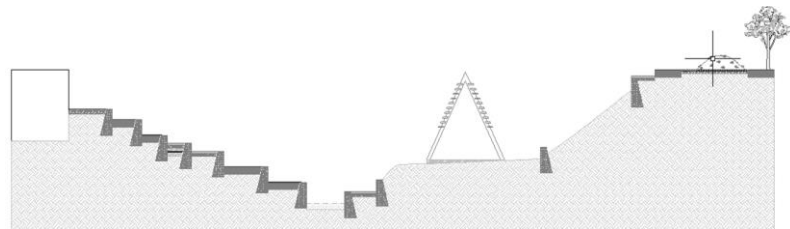
 Calle 44 s/n, Murillo Vidal,, CP 94630.

PROGRAMA ARQUITECTÓNICO

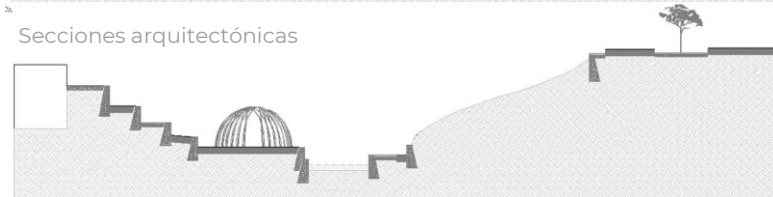
1. Andadores,
2. Pabellones,
3. Ciclovía y,
4. Juegos infantiles.



Planta de conjunto



Secciones arquitectónicas



Programa de Mejoramiento Urbano
2022



DESARROLLO TERRITORIAL

SECRETARÍA DE DESARROLLO AGRARIO, TERRITORIAL Y URBANO

IMÁGENES OBJETIVO



#MIMÉXICOLATE
#CÓRDOBALATE