

SAYULA DE ALEMÁN, VERACRUZ

Renovación de la calle B. Juárez con cruce seguro en la esquina la carretera transístmica

DATOS GENERALES

ÁREAS DE INTERVENCIÓN

Terreno= 8,065.48 m²

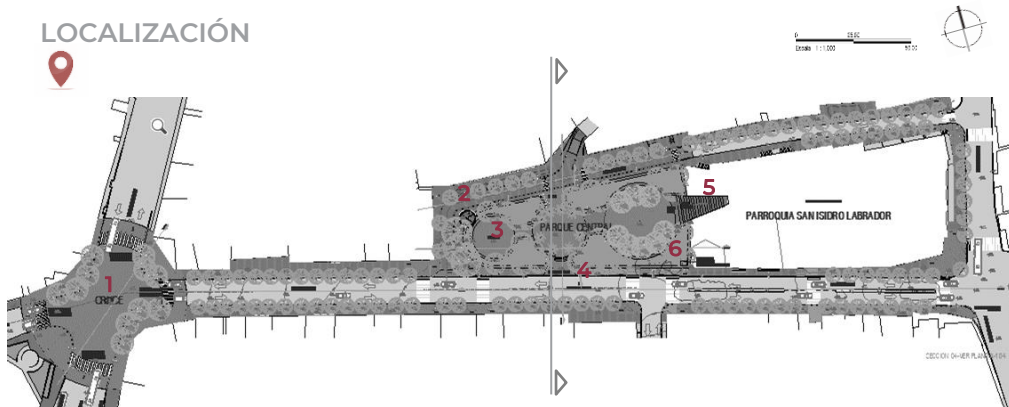
Plaza Central 1,058.90 m²

Banquetas 4,380.16 m²

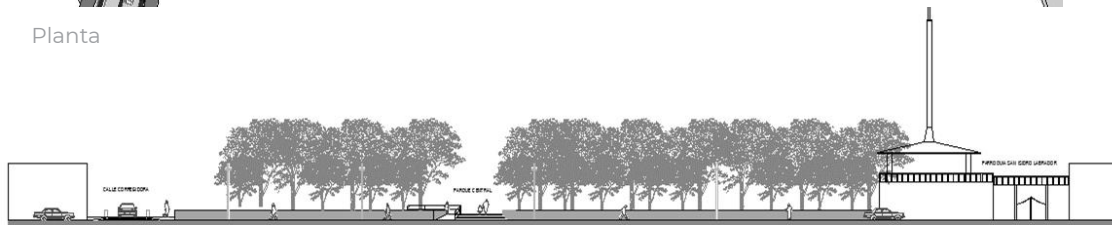
TIEMPO DE EJECUCIÓN

9 MESES

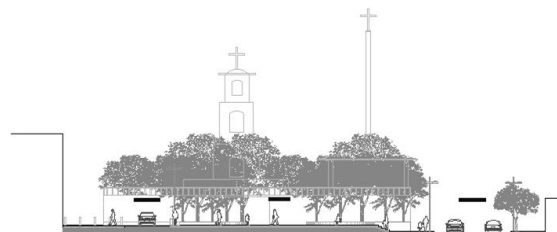
LOCALIZACIÓN



Planta



Fachada



Corte transversal

Programa de Mejoramiento Urbano
2022



DESARROLLO TERRITORIAL

SECRETARÍA DE DESARROLLO AGRARIO, TERRITORIAL Y URBANO

IMÁGENES OBJETIVO



#MIMÉXICOLATE
#SAYULADEALEMÁNATE