

## PUENTE DE IXTLA, MORELOS

### Construcción de polideportivo en la colonia Guadalupe Victoria

#### DATOS GENERALES

#### ÁREAS DE INTERVENCIÓN

Terreno: 15,909,30 m<sup>2</sup>

Construcción: 9,823,71 m<sup>2</sup>

#### TIEMPO DE EJECUCIÓN

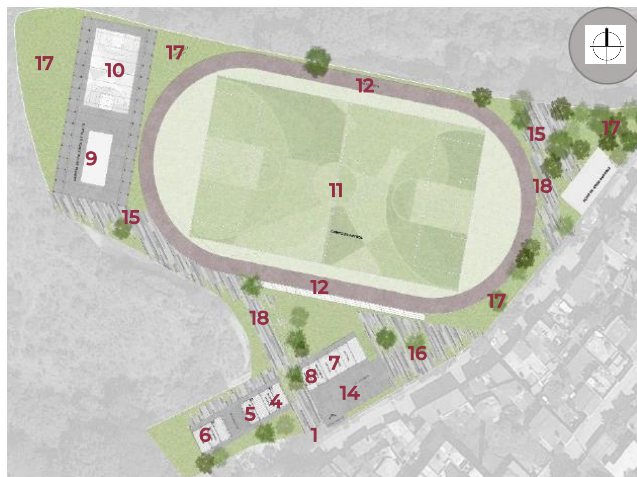
8 Meses

#### LOCALIZACIÓN



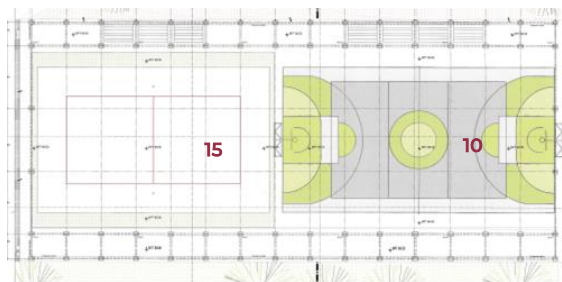
#### PROGRAMA ARQUITECTÓNICO

1. Vestíbulo de Acceso
2. Administración
3. Vigilancia
4. Bodega
5. Sanitarios Públicos
6. Cuarto de Máquinas
7. Salones de usos Múltiples
8. Tienda de convivencia
9. Multicancha
10. Cancha Voleibol de playa
11. Cancha Futbol soccer
12. Trota pista
13. Área de Calistenia y Gimnasio
14. Estacionamiento
15. Plazas
16. Área de juegos infantiles
17. Jardines
18. Andadores

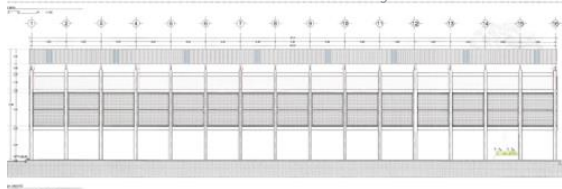


0 1 2 3 4 5 6 7 8 9 10 11 12 13 14 15 16 17 18

Planta Arquitectónica



Fachada Multicancha y cancha voleibol



Fachada interior



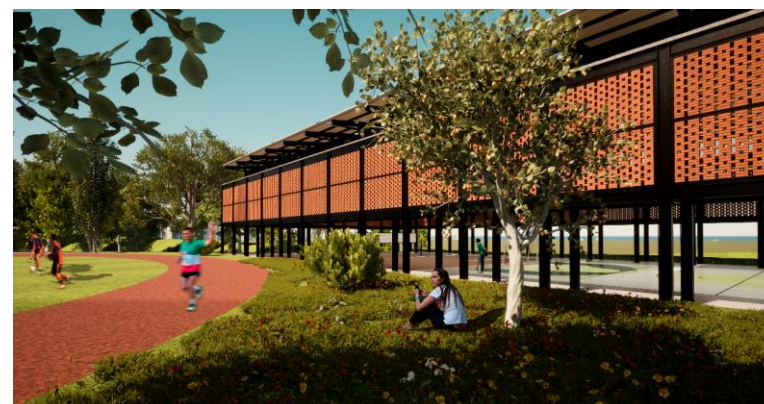
Programa de Mejoramiento Urbano  
2022



DESARROLLO TERRITORIAL

SECRETARÍA DE DESARROLLO AGRARIO, TERRITORIAL Y URBANO

#### IMÁGENES OBJETIVO



#MIMÉXICOLATE  
#PUENTEDEIXTLALATE