

SAN PEDRO COMITANCILLO, OAXACA

## Construcción de palacio municipal en Avenida Centenario

### DATOS GENERALES

#### ÁREAS DE INTERVENCIÓN

Terreno= 1,715.18 m<sup>2</sup>

Construcción= 2,133.68 m<sup>2</sup>

#### TIEMPO DE EJECUCIÓN

9 MESES

#### LOCALIZACIÓN



#### PROGRAMA ARQUITECTÓNICO

1. Hacienda
2. Salud
3. Bienestar y Salud
4. Fomento Económico.
5. Consultorio
6. Farmacia
7. Tesorería
8. Camico y EPAM
9. Educación
10. Atención Ciudadana
11. Registro Civil
12. Seguridad
13. Vialidad
14. Comandancia
15. Separos
16. Vestíbulo
17. Escalera
18. Sanitarios
19. Sala de cabildo
20. Sala de espera
21. Sala de juntas
22. Salón de usos múltiples
23. Obras públicas

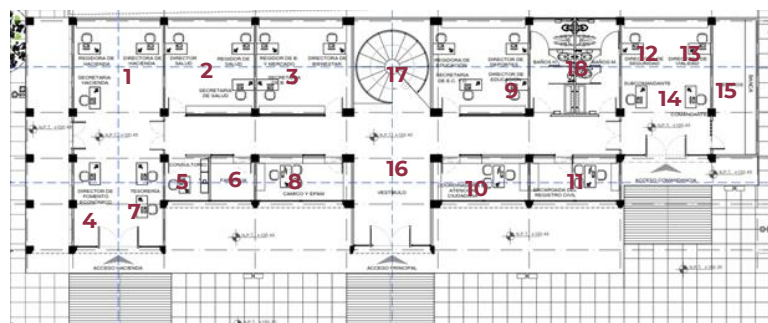
**Programa de Mejoramiento Urbano  
2022**



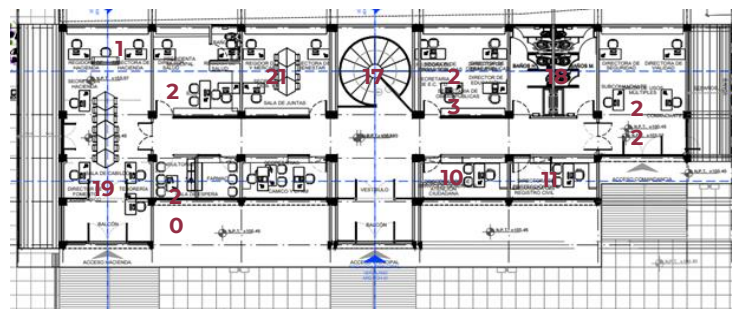
**DESARROLLO TERRITORIAL**

SECRETARÍA DE DESARROLLO AGRARIO, TERRITORIAL Y URBANO

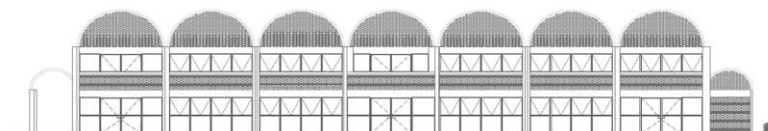
### IMÁGENES OBJETIVO



Planta Baja



Planta Alta



Fachada Principal

**#MIMÉXICOLATE**  
**#COMITANCILLOLATE**