

## Construcción del Parque El Jagüey en la colonia San Antonio



### DATOS GENERALES

#### ÁREAS DE INTERVENCIÓN

Terreno = 6,161.80 m<sup>2</sup>

Construcción = 40.50 m<sup>2</sup>

#### TIEMPO DE EJECUCIÓN

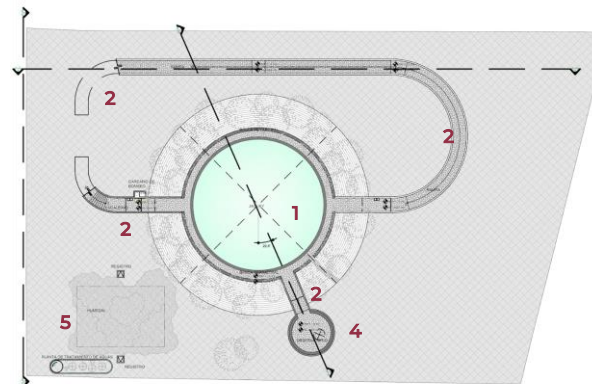
7 MESES

#### LOCALIZACIÓN

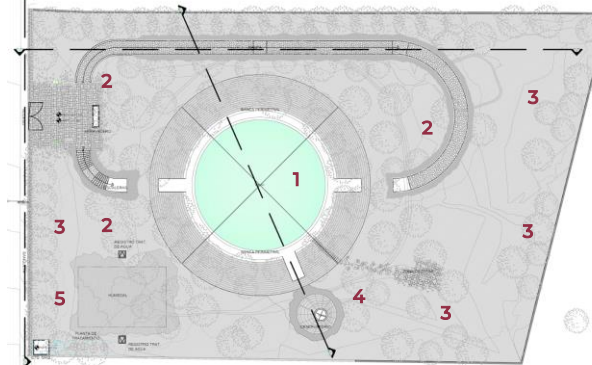


#### PROGRAMA ARQUITECTÓNICO

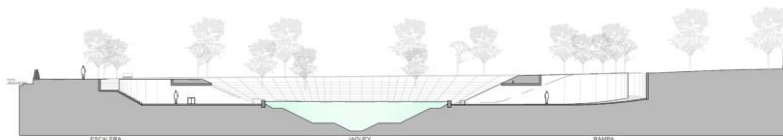
1. Jagüey (depósito de agua)
2. Circulaciones (rampa y escaleras)
3. Parque con vegetación
4. Observatorio
5. Humedal



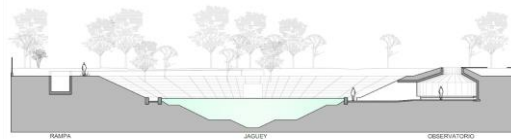
Planta Sótano



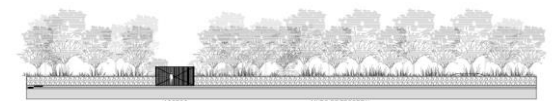
Planta Acceso



Corte longitudinal



Corte transversal



Fachada Principal

### IMÁGENES OBJETIVO

