

MATÍAS ROMERO AVENDAÑO, OAXACA
Construcción de casa de cultura en colonia
Juárez Norte



DATOS GENERALES

ÁREAS DE INTERVENCIÓN

Terreno= 534.2 M2
Construcción= 439.8 M2

TIEMPO DE EJECUCIÓN

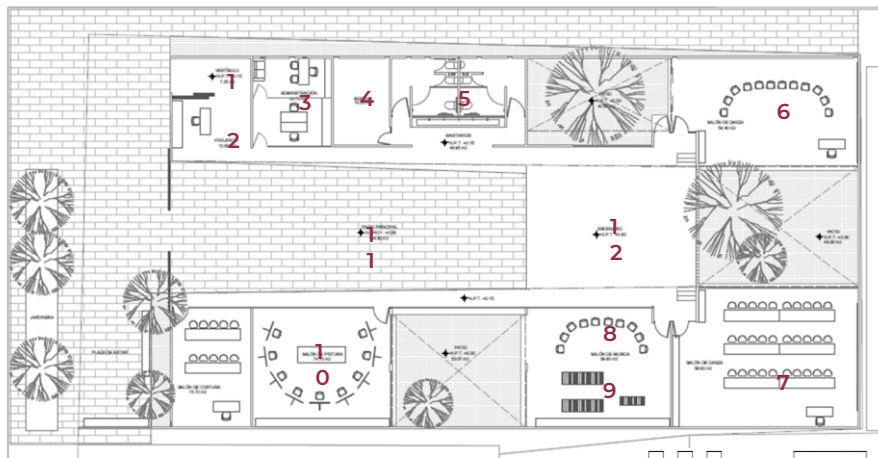
9 MESES

LOCALIZACIÓN



PROGRAMA ARQUITECTÓNICO

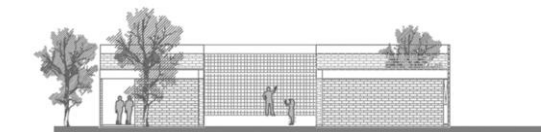
- 1 VESTÍBULO (ACCESO)
- 2 VIGILANCIA (CONTROL DE ACCESOS)
- 3 ADMINISTRACIÓN
- 4 BODEGA GENERAL
- 5 SANITARIOS
- 6 SALÓN DE DANZA 1
- 7 SALÓN DE DANZA 2
- 8 SALÓN DE MÚSICA 1 (PERCUSIONES)
- 9 SALÓN DE MÚSICA 2 (CANTO Y GUITARRA)
- 10 PINTURA Y MANUALIDADES
- 11 PATIOS INTERIORES (SIN TECHAR)
- 12 PLAZA PRINCIPAL (ESCENARIO) / (SIN TECHAR)



Planta arquitectónica en conjunto



Corte longitudinal



Fachada poniente

IMÁGENES OBJETIVO

