

SAYULA DE ALEMÁN, VERACRUZ

Construcción de plaza cívica y andador con biblioteca en la colonia Centro



DESARROLLO TERRITORIAL

SECRETARÍA DE DESARROLLO AGRARIO, TERRITORIAL Y URBANO

IMÁGENES OBJETIVO



DATOS GENERALES

ÁREAS DE INTERVENCIÓN

Terreno= 3,500.00 m²

Construcción= 767.25 m²

TIEMPO DE EJECUCIÓN

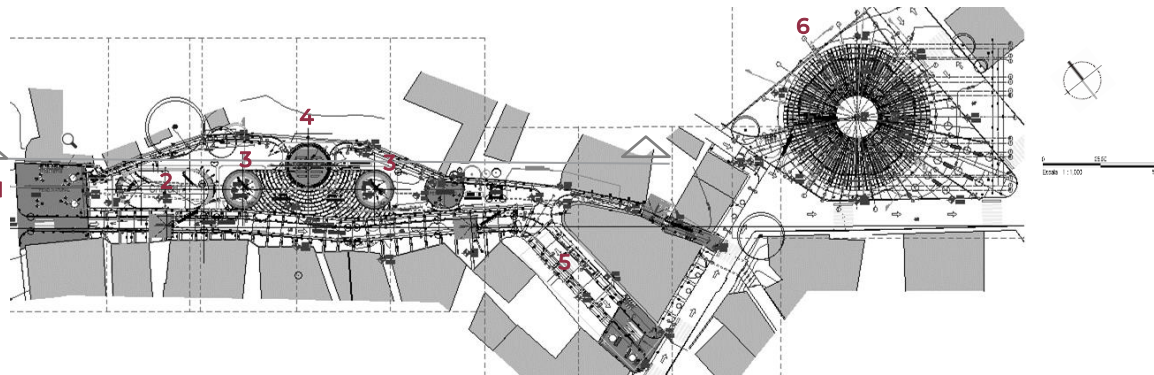
9 MESES

LOCALIZACIÓN



PROGRAMA ARQUITECTÓNICO

1. Acceso
2. Cancha
3. Juegos
4. Capilla
5. Arroyo Vehicular
6. Biblioteca



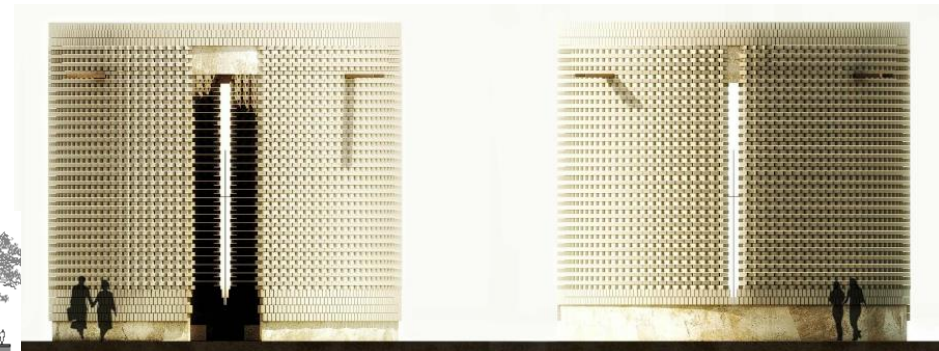
Planta



Fachada Biblioteca



Corte longitudinal



**Programa de Mejoramiento Urbano
2022**

**#MIMÉXICOLATE
#SAYULADEALEMÁNATE**