

CÓRDOBA, VERACRUZ

Construcción del Centro de Rehabilitación y Plaza Cívica Toxpan

DATOS GENERALES

ÁREAS DE INTERVENCIÓN

Terreno= 5,174.87 m²
Construcción= 3,382.85 m²

TIEMPO DE EJECUCIÓN

10 MESES

LOCALIZACIÓN

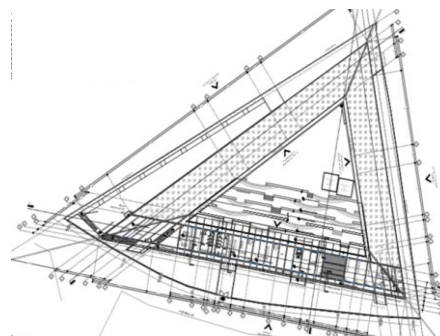
Av. 44 s/n, Nuevo San Francisco, CP 94510

PROGRAMA ARQUITECTÓNICO

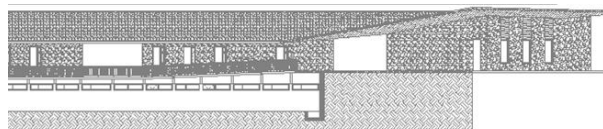
1. Terapias
2. Valoración médica,
3. Rayos X,
4. Área administrativa,
5. Sanitarios,
6. Aulas,
7. Tanque terapéutico y,
8. Terapia ocupacional.



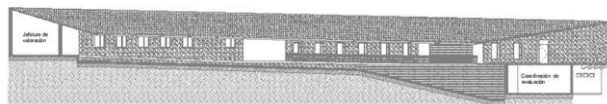
Planta arquitectónica



Planta de techos



Fachadas interiores



DESARROLLO TERRITORIAL

SECRETARÍA DE DESARROLLO AGRARIO, TERRITORIAL Y URBANO

IMÁGENES OBJETIVO



Programa de Mejoramiento Urbano
2022

#MIMÉXICOLATE
#CÓRDOBALATE