

MIACATLÁN, MORELOS

## Construcción de casa de cultura en el antiguo corralón y calle de la Amargura

### DATOS GENERALES

#### ÁREAS DE INTERVENCIÓN

Terreno= 1,043.30 m<sup>2</sup>

Construcción= 975.57 m<sup>2</sup>

#### TIEMPO DE EJECUCIÓN

6 MESES

#### LOCALIZACIÓN

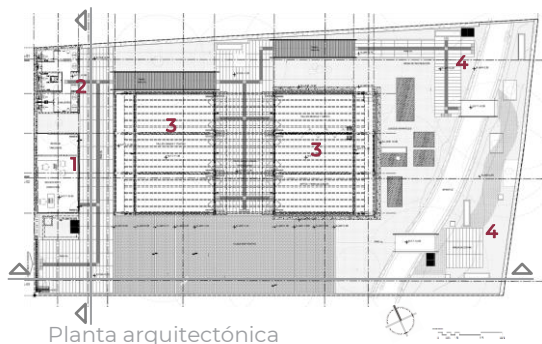


#### PROGRAMA ARQUITECTÓNICO

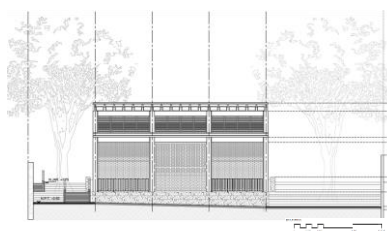
1. Administración
2. Servicios
3. Talleres
4. Exteriores



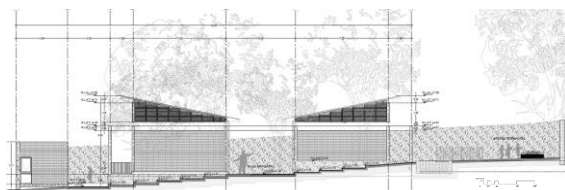
Croquis de localización



Planta arquitectónica



Corte transversal



Corte longitudinal



DESARROLLO TERRITORIAL

SECRETARÍA DE DESARROLLO AGRARIO, TERRITORIAL Y URBANO

### IMÁGENES OBJETIVO



Programa de Mejoramiento Urbano 2022

#MIMÉXICOLATE  
#MIACATLÁNATE