

BALANCÁN, TABASCO

Renovación De Parque Infantil “El Palenque” Con Biblioteca



DESARROLLO TERRITORIAL
SECRETARÍA DE DESARROLLO AGRARIO, TERRITORIAL Y URBANO

DATOS GENERALES

ÁREAS DE INTERVENCIÓN

Terreno = 812.88 m²
Construcción= 812.88 m²

TIEMPO DE EJECUCIÓN

7 MESES

LOCALIZACIÓN

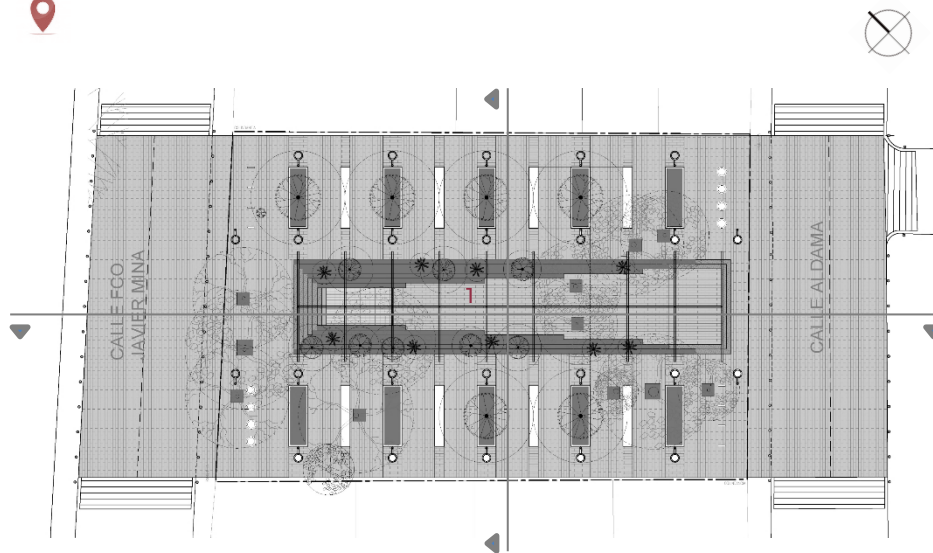


PROGRAMA

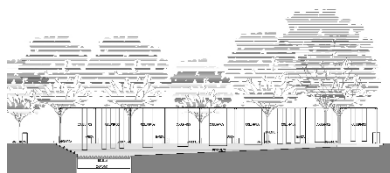
ARQUITECTÓNICO

- Parque

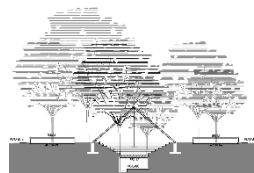
IMÁGENES OBJETIVO



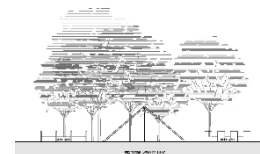
Planta Conjunto



Corte Longitudinal



Corte Transversal



Fachada General

