

JALTENCO, ESTADO DE MÉXICO

Renovación de Plaza con su entorno urbano y Construcción de Módulo Deportivo en Barrio San Martín..



DESARROLLO TERRITORIAL

SECRETARÍA DE DESARROLLO AGRARIO, TERRITORIAL Y URBANO

IMÁGENES OBJETIVO

DATOS GENERALES

ÁREAS DE INTERVENCIÓN

Terreno = 2,865 m²
Construcción = 2,865 m²

TIEMPO DE EJECUCIÓN

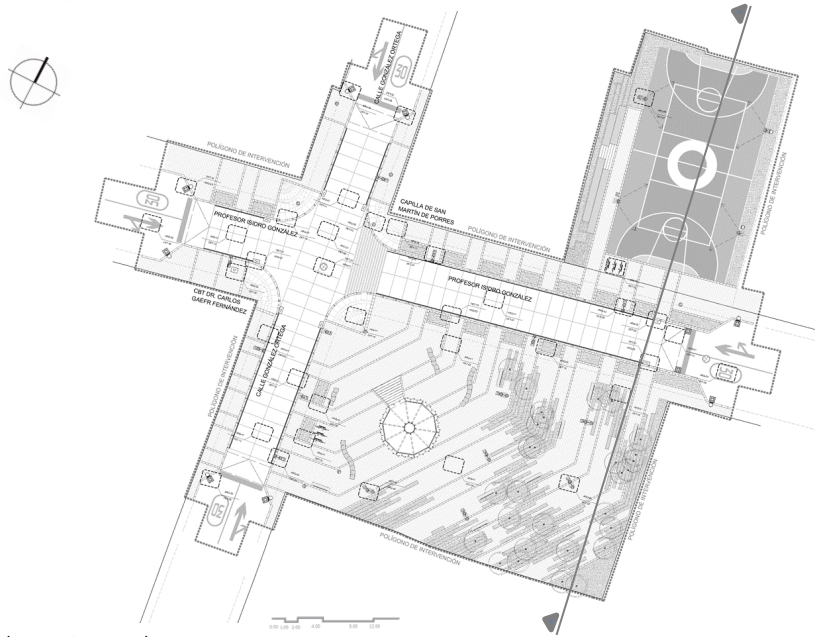
7 MESES

LOCALIZACIÓN

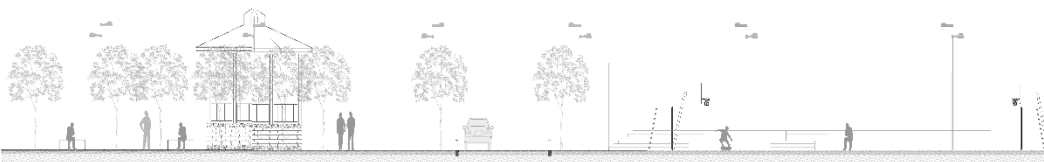


PROGRAMA ARQUITECTÓNICO

1. Vialidad
2. Áreas verdes
3. Banquetas / Plazas
4. Árboles



Planta General



Corte

Programa de Mejoramiento Urbano 2021

#MIMÉXICOLATE #JALTENCOLATE