

# TLAXCOAPAN, HIDALGO

## Renovación de la Plaza Principal en Teltipan y su Entorno



**DESARROLLO TERRITORIAL**  
SECRETARÍA DE DESARROLLO AGRARIO, TERRITORIAL Y URBANO

### DATOS GENERALES

#### ÁREAS DE INTERVENCIÓN

Terreno = 4,527.14 m<sup>2</sup>

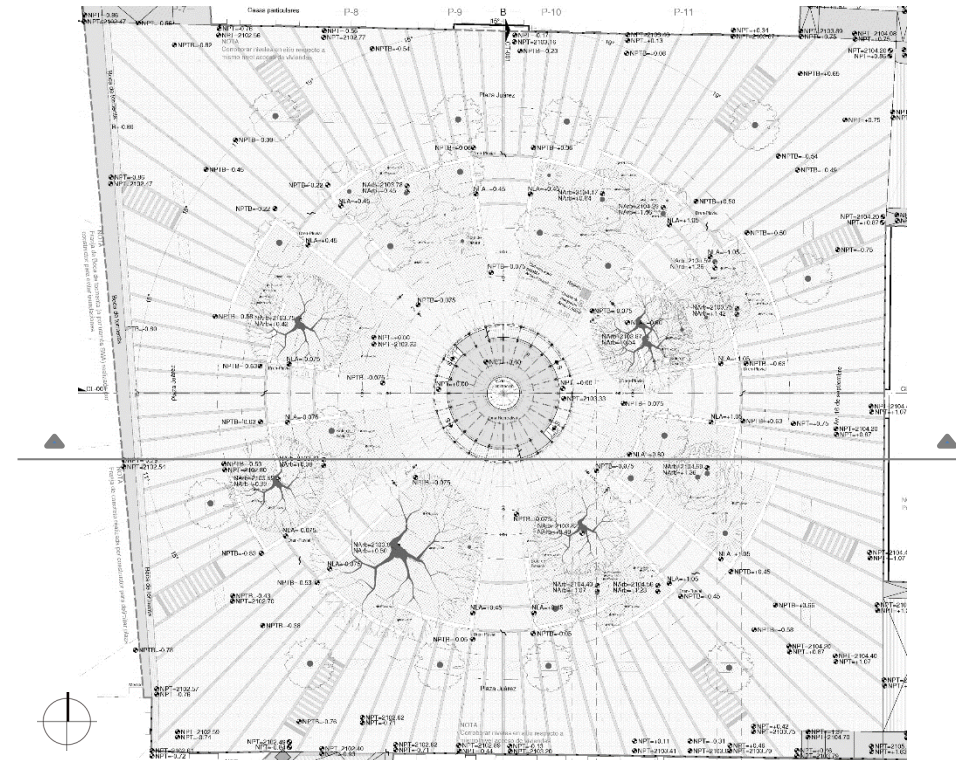
Construcción = 215.29 m<sup>2</sup>

#### PROGRAMA ARQUITECTÓNICO

#### TIEMPO DE EJECUCIÓN

7 MESES

#### LOCALIZACIÓN

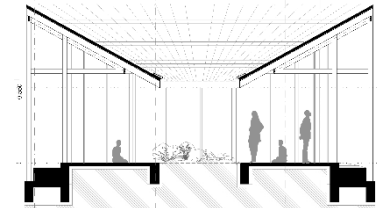


Planta Baja

0.00 2.00 4.00 8.00 12.00



Fachada



Corte Transversal

Programa de Mejoramiento Urbano 2021

#MIMÉXICOLATE  
#TLAXCOAPANLATE