

TLAXCALA, TLAXCALA

Construcción del Mercado de Artesanos



DESARROLLO TERRITORIAL

SECRETARÍA DE DESARROLLO AGRARIO, TERRITORIAL Y URBANO

DATOS GENERALES

ÁREAS DE INTERVENCIÓN

Terreno = 1,176 m²
Construcción = 947 m²

TIEMPO DE EJECUCIÓN

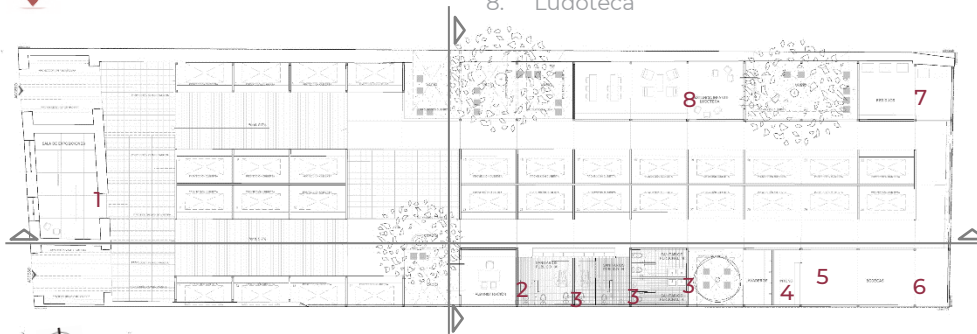
7 MESES

LOCALIZACIÓN



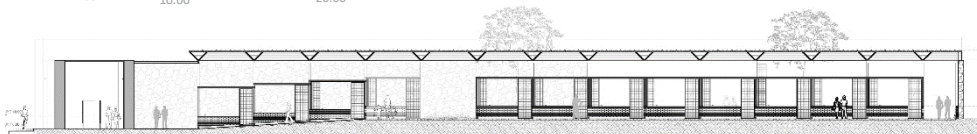
PROGRAMA ARQUITECTÓNICO

1. Sala de exposiciones
2. Administración
3. Sanitarios
4. Lavaderos
5. Intendencia
6. Bodegas
7. Residuos
8. Ludoteca

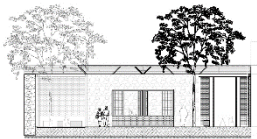


Planta baja de conjunto

0.00 4.00 10.00 20.00



Corte longitudinal



Corte transversal



Fachada principal

IMÁGENES OBJETIVO

