

# GUAYMAS, SONORA

## Construcción de Polideportivo (cancha de fútbol, béisbol, básquetbol techada y trotapista)

### DATOS GENERALES

#### ÁREAS DE INTERVENCIÓN

Terreno = 26,498.17 m<sup>2</sup>  
Construcción = 1,979.40 m<sup>2</sup>

#### TIEMPO DE EJECUCIÓN

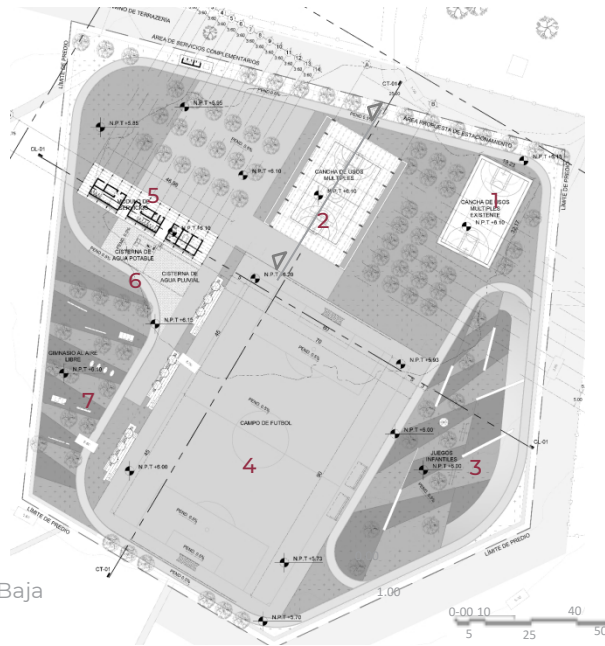
7 MESES

#### LOCALIZACIÓN

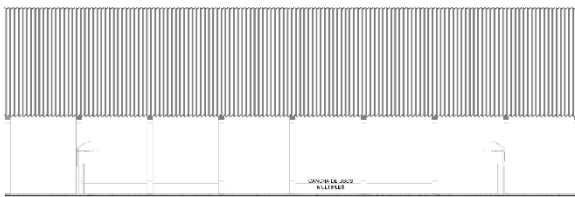


#### PROGRAMA ARQUITECTÓNICO

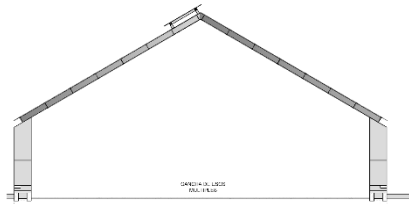
1. Cancha de Usos Múltiples Existente
2. Cancha de Usos Múltiples
3. Juegos Infantiles
4. Campo de Fútbol
5. Módulo de Servicios
6. Cisternas
7. Gimnasio al Aire Libre



Planta Baja



Fachada lateral Cancha Multiusos



Corte transversal Cancha Multiusos

## Programa de Mejoramiento Urbano 2021



# DESARROLLO TERRITORIAL

SECRETARÍA DE DESARROLLO AGRARIO, TERRITORIAL Y URBANO

### IMÁGENES OBJETIVO



#MIMÉXICOLATE  
#HUÍRIVISLATE