

CAJEME, SONORA

# Construcción de Polideportivo (cancha de fútbol, béisbol, básquetbol techada y trotapista)

## DATOS GENERALES

### ÁREAS DE INTERVENCIÓN

Terreno = 5,850.42 m<sup>2</sup>

Construcción = 2,198.85 m<sup>2</sup>

### TIEMPO DE EJECUCIÓN

7 MESES

### LOCALIZACIÓN



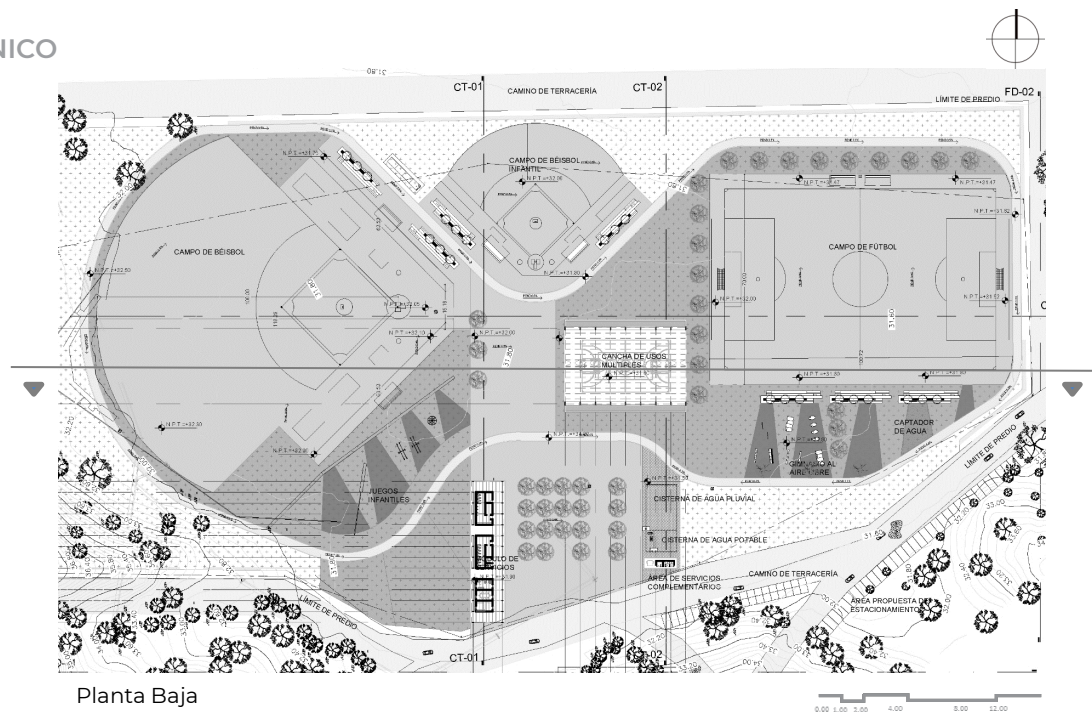
### PROGRAMA ARQUITECTÓNICO

1. Campo de Béisbol
2. Campo de Béisbol infantil
3. Juegos infantiles
4. Cancha de usos múltiples
5. Módulo de servicios
6. Cisternas
7. Gimnasio al aire libre
8. Campo de fútbol



DESARROLLO TERRITORIAL

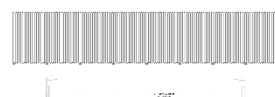
SECRETARÍA DE DESARROLLO AGRARIO, TERRITORIAL Y URBANO



Planta Baja



Corte Longitudinal



Corte Transversal

Programa de Mejoramiento Urbano 2021

#MIMÉXICOLATE  
#CÓCORITLATE