

# CAJEME, SONORA

## Construcción de Espacio Público con Cancha de Usos Múltiples

### DATOS GENERALES

#### ÁREAS DE INTERVENCIÓN

Terreno = 2,511.46 m<sup>2</sup>  
Construcción = 1,008.28 m<sup>2</sup>

#### TIEMPO DE EJECUCIÓN

7 MESES

#### LOCALIZACIÓN



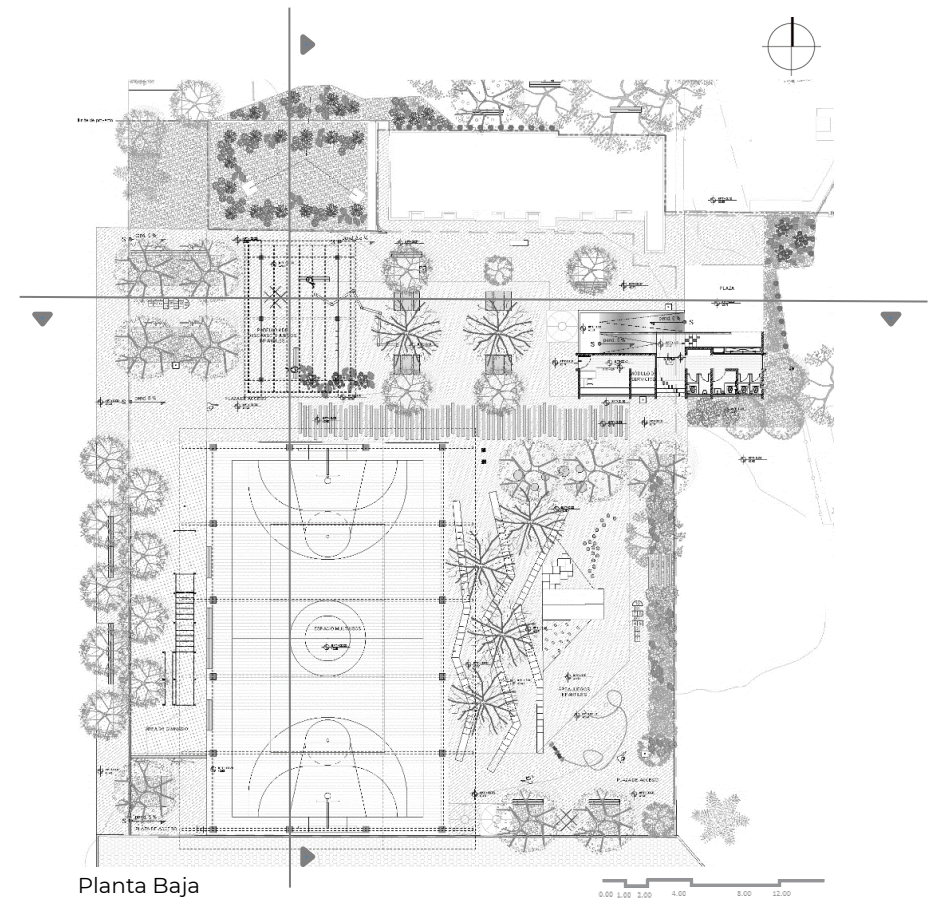
#### PROGRAMA ARQUITECTÓNICO

1. Plaza de Acceso
2. Pabellón de descanso y Juegos Infantiles
3. Módulo de Servicios
4. Espacios multiusos
5. Área de Gimnasio
6. Área de Juegos Infantiles

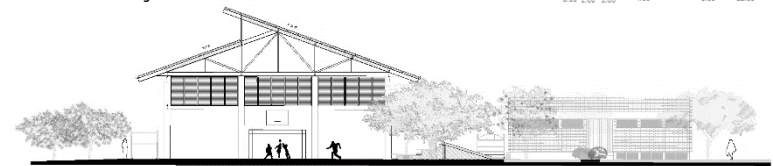


# DESARROLLO TERRITORIAL

SECRETARÍA DE DESARROLLO AGRARIO, TERRITORIAL Y URBANO



Planta Baja



Corte Longitudinal Servicios



Corte Transversal Servicios

Programa de Mejoramiento Urbano 2021

#MIMÉXICOLATE  
#CÓCORITLATE