

# ZUMPANGO, ESTADO DE MÉXICO

## Construcción de Escuela secundaria en San Juan Pueblo Nuevo.

### DATOS GENERALES

#### ÁREAS DE INTERVENCIÓN

Terreno = 13,998 m<sup>2</sup>  
Construcción= 160 m<sup>2</sup>

#### TIEMPO DE EJECUCIÓN

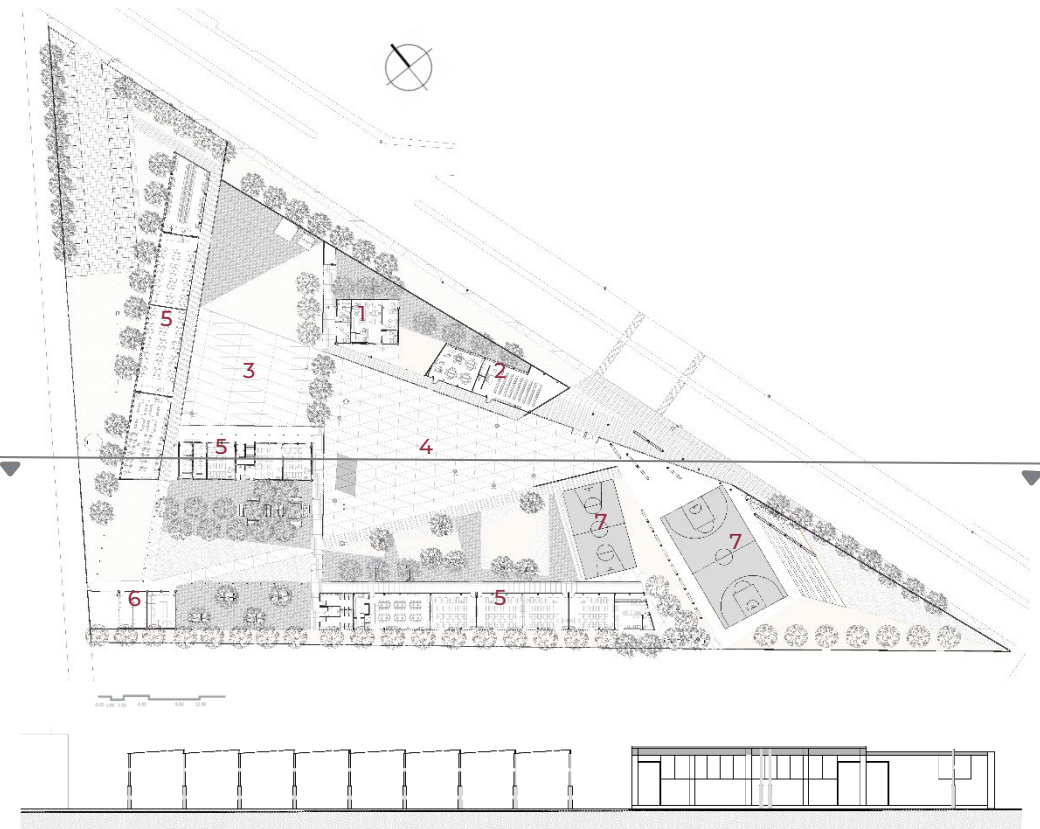
7 MESES

#### LOCALIZACIÓN



#### PROGRAMA ARQUITECTÓNICO

1. Contraloría
2. Biblioteca
3. Patio
4. Plaza cívica
5. Aulas
6. Mantenimiento
7. Canchas multideportivas



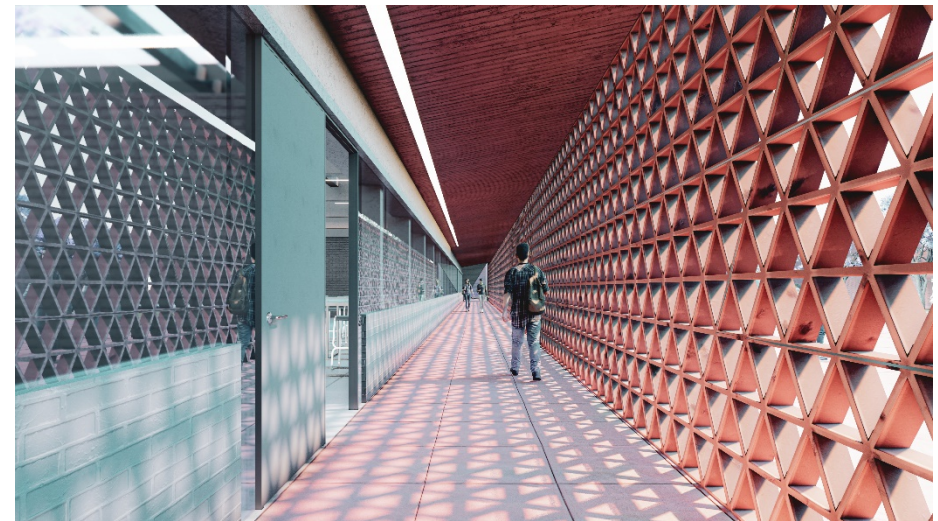
Alzado A



# DESARROLLO TERRITORIAL

SECRETARÍA DE DESARROLLO AGRARIO, TERRITORIAL Y URBANO

### IMÁGENES OBJETIVO



Programa de Mejoramiento Urbano 2021

#MIMÉXICOLATE  
#ZUMPANGOLATE