

ZUMPANGO, ESTADO DE MÉXICO  
**Construcción de Mercado de Artesanías**  
**“Tzompango”..**



IMÁGENES OBJETIVO

**DATOS GENERALES**

**ÁREAS DE INTERVENCIÓN**

Terreno = 1,236 m<sup>2</sup>  
 Construcción= 1,539 m<sup>2</sup>

**TIEMPO DE EJECUCIÓN**

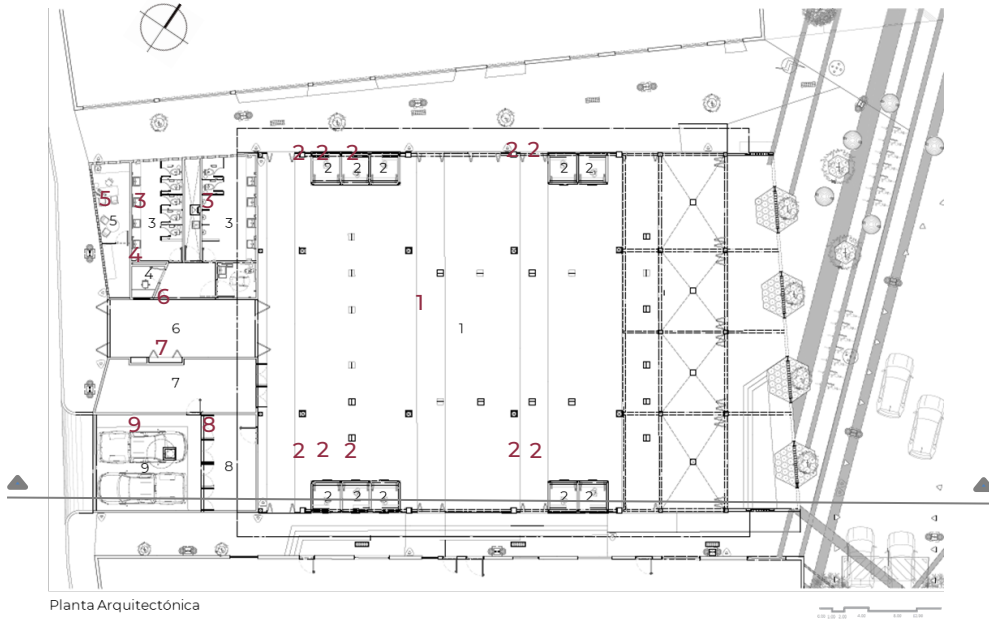
7 MESES

**LOCALIZACIÓN**

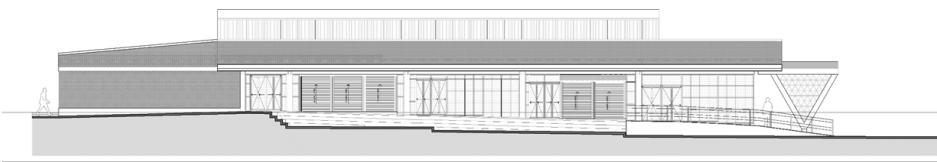


**PROGRAMA ARQUITECTÓNICO**

1. Planta Libre
2. Locales comerciales
3. Sanitarios
4. Control
5. Administración
6. Plaza de acceso
7. Bodega
8. Cuarto de basura
9. Patio de maniobras



Planta Arquitectónica



Alzado Transversal

