

# TECÁMAC, ESTADO DE MÉXICO

## Construcción de Escuela Primaria "Primeras Luces del Progreso".



**DESARROLLO TERRITORIAL**

SECRETARÍA DE DESARROLLO AGRARIO, TERRITORIAL Y URBANO

### DATOS GENERALES

### ÁREAS DE INTERVENCIÓN

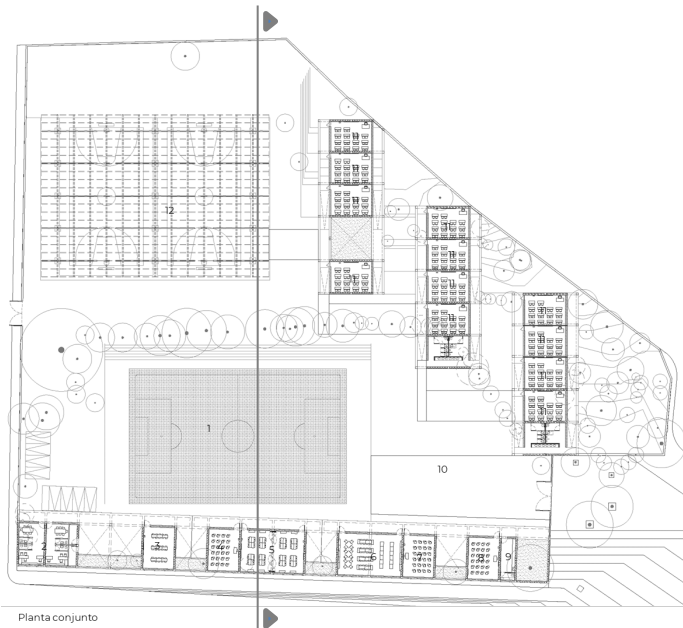
Terreno = 11,480 m<sup>2</sup>

Construcción = 3,471 m<sup>2</sup>

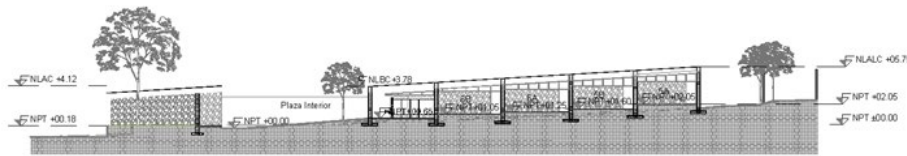
### TIEMPO DE EJECUCIÓN

7 MESES

### LOCALIZACIÓN



Planta conjunta



Corte Transversal



Corte Longitudinal

### PROGRAMA ARQUITECTÓNICO

1. Cancha de futbol
2. Dirección
3. Música
4. Salón de usos múltiples
5. Computo
6. Biblioteca
7. Laboratorio de idiomas
8. Salón de usos múltiples 2
9. Conserje
10. Plaza interior
11. Aulas
12. Plaza cívica

### IMÁGENES OBJETIVO



**Programa de Mejoramiento Urbano 2021**

**#MIMÉXICOLATE**  
**#TECÁMACLATE**