

FRESNILLO, ZACATECAS

Construcción de Centro de Desarrollo Comunitario y Plaza Pública "Real Fresnillo".



DESARROLLO TERRITORIAL

SECRETARÍA DE DESARROLLO AGRARIO, TERRITORIAL Y URBANO

IMÁGENES OBJETIVO

DATOS GENERALES

ÁREAS DE INTERVENCIÓN

Terreno = 2,149.32 m²

Construcción= 708 m²

TIEMPO DE EJECUCIÓN

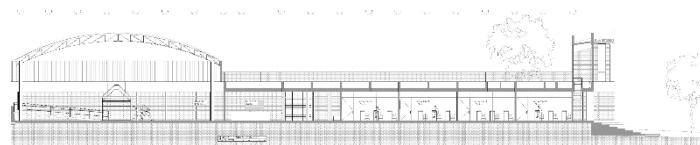
7 MESES

LOCALIZACIÓN



PROGRAMA ARQUITECTÓNICO

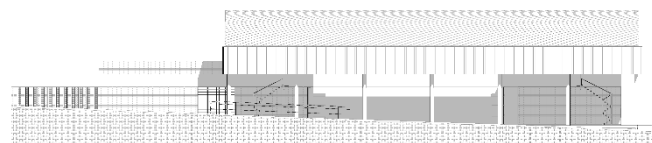
1. Patio
2. Taller Cocina
3. Aula
4. Asistencia Social
5. Nutrióloga
6. Servicio Médico
7. Psicología
8. Asesoría Jurídica
9. Sanitarios H y M
10. Panadería
11. Tortillería
12. Tienda de Abarrotes
13. Lechería
14. Peluquería
15. Farmacia
16. Nevería
17. Cuarto de Máquinas
18. Site
19. Dirección
20. Ludoteca
21. Biblioteca
22. Juegos Infantiles
23. Gradas
- 24-Cancha Existente



Corte longitudinal



Corte transversal



Fachada general



Programa de Mejoramiento Urbano 2021

#MIMÉXICOLATE
#FRESNILLOLATE