

TENOSIQUE, TABASCO

Construcción de Centro Social (Casino)



DESARROLLO TERRITORIAL

SECRETARÍA DE DESARROLLO AGRARIO, TERRITORIAL Y URBANO

DATOS GENERALES

ÁREAS DE INTERVENCIÓN

Terreno = 3,090.00 m²

Construcción= 780.00 m²

TIEMPO DE EJECUCIÓN

7 MESES

LOCALIZACIÓN

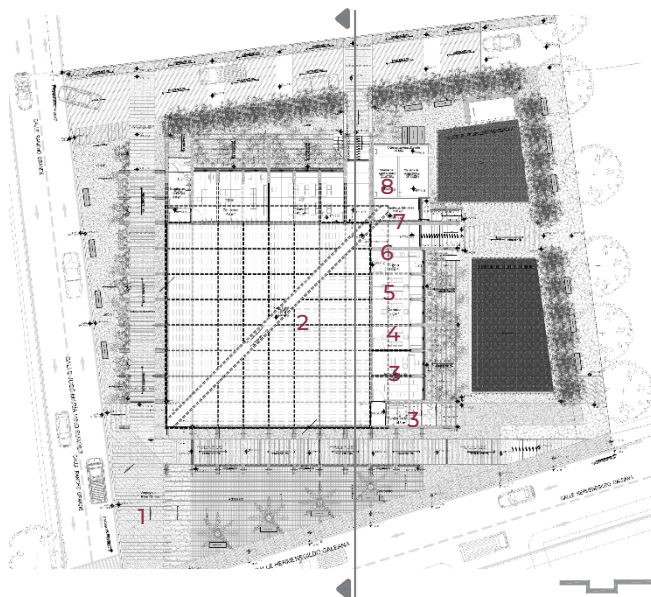


PROGRAMA

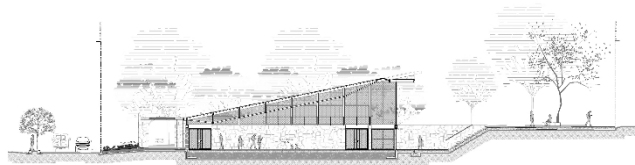
ARQUITECTÓNICO

1. Acceso a foro central
2. Foro central
3. Sanitarios mujeres
4. Administración
5. Comedor
6. Cocina
7. Cuarto de maquinas

8. Cisterna
9. Aulas
10. Biblioteca



Planta Conjunto



Corte longitudinal

IMÁGENES OBJETIVO

