

BÁCUM, SONORA
Construcción de Casa de Salud Comunitaria
(SRSSA004506) en antigua Clínica Bácum,
Sonora

DATOS GENERALES

ÁREAS DE INTERVENCIÓN

Terreno = 14,988.84 m²

Construcción = 454.91 m²

TIEMPO DE EJECUCIÓN

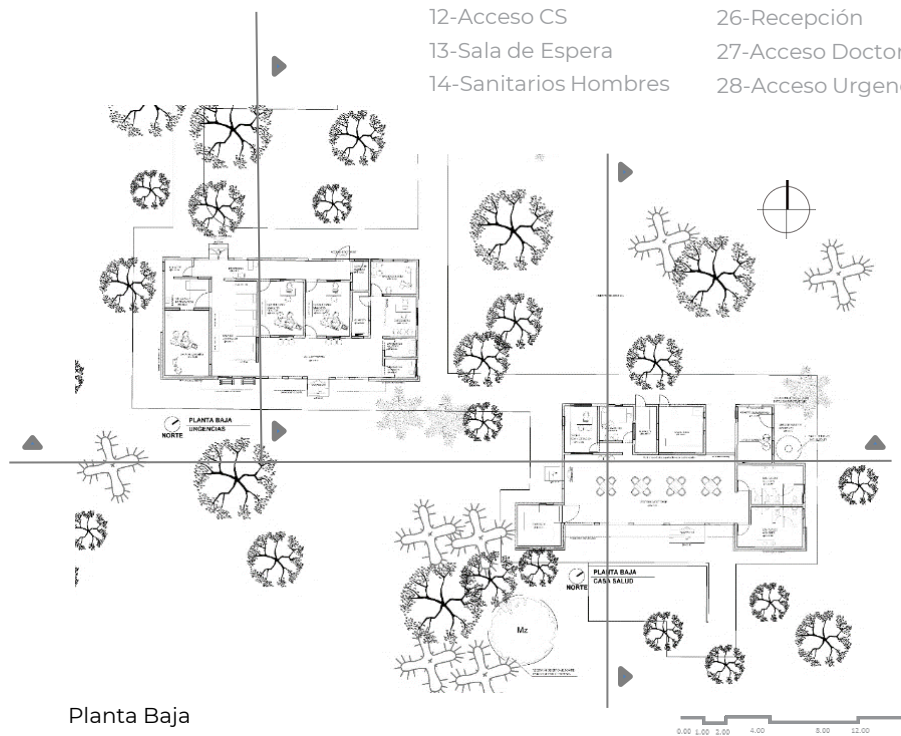
7 MESES

LOCALIZACIÓN



PROGRAMA ARQUITECTÓNICO

- | | |
|---------------------------|-------------------------------------|
| 1-Acceso | 15-Sanitarios Mujeres |
| 2-Sanitarios Hombres | 16-Enfermería |
| 3-Sanitarios Mujeres | 17-Imageneología |
| 4-Vestíbulo Exterior | 18-Almacén |
| 5-Farmacia | 19-Almacén Séptico |
| 6-Área de Equipos | 20-Consultorio Medicina Tradicional |
| 7-Cuarto de Maquinas | 21-Consultorio Medicina General |
| 8-Lavandería | 22-Sala de urgencias |
| 9-Almacén | 23-Lockers |
| 10-Laboratorio | 24-Antesala / Preparación |
| 11-Oficina Administración | 25-Sala de cirugías |
| 12-Acceso CS | 26-Recepción |
| 13-Sala de Espera | 27-Acceso Doctores |
| 14-Sanitarios Hombres | 28-Acceso Urgencias |



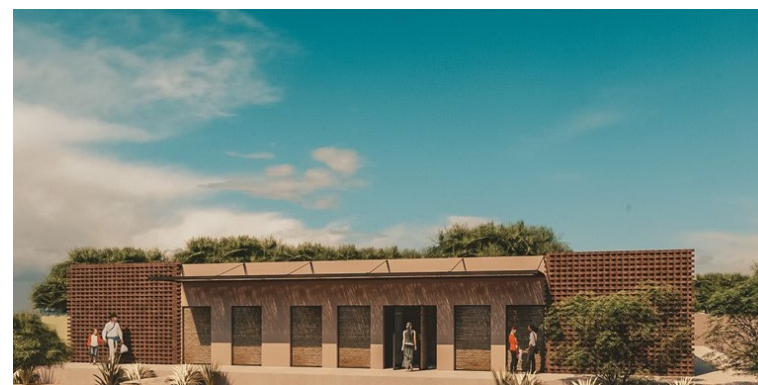
Planta Baja



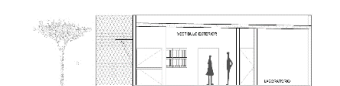
DESARROLLO TERRITORIAL

SECRETARÍA DE DESARROLLO AGRARIO, TERRITORIAL Y URBANO

IMÁGENES OBJETIVO



Corte Longitudinal



Corte Transversal



Corte Transversal

Programa de Mejoramiento Urbano 2021

#MIMÉXICOLATE
#BÁCUMLATE