

# TECÁMAC, ESTADO DE MÉXICO

## Construcción de Centro de Desarrollo Comunitario y Parque en Fraccionamiento Santa Cruz.



**DESARROLLO TERRITORIAL**

SECRETARÍA DE DESARROLLO AGRARIO, TERRITORIAL Y URBANO

### DATOS GENERALES

#### ÁREAS DE INTERVENCIÓN

Terreno = 6,933 m<sup>2</sup>  
 Construcción = 1,180 m<sup>2</sup>

#### TIEMPO DE EJECUCIÓN

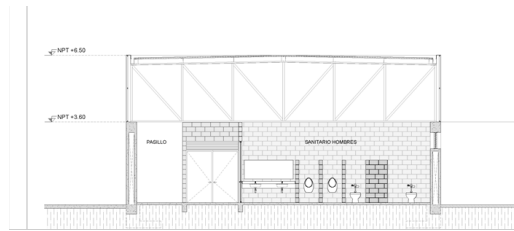
7 MESES

#### LOCALIZACIÓN

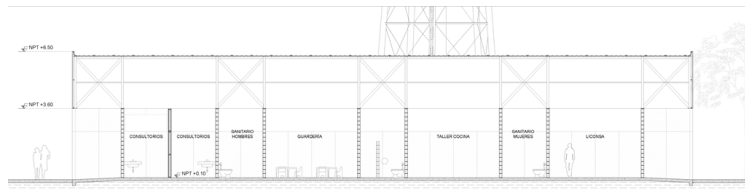


### PROGRAMA ARQUITECTÓNICO

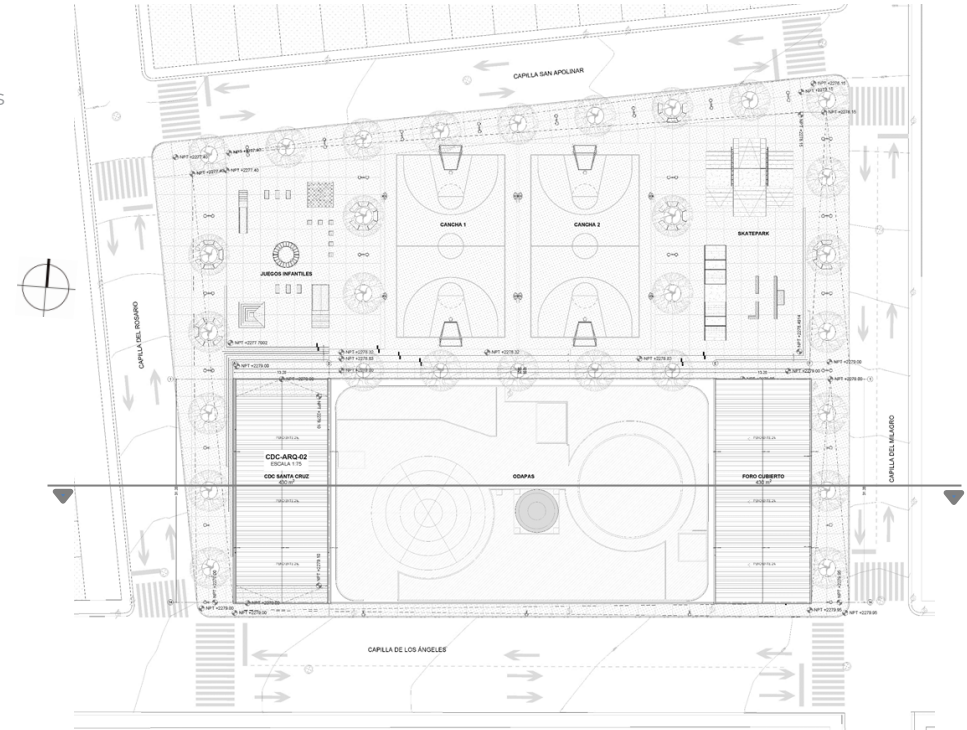
1. Guardería
2. Taller de cocina
3. Consultorios
4. Sanitarios
5. Salón usos múltiples
6. Taller de computo
7. Tienda Liconsa
8. Circulaciones



Corte Transversal



Corte Longitudinal



Planta Conjunto

0.00 2.00 4.00 6.00 12.00

### IMÁGENES OBJETIVO



Programa de Mejoramiento Urbano 2021

#MIMÉXICOLATE  
 #TECÁMACLATE