

ROSARITO, BAJA CALIFORNIA

## Construcción de circuito cultural de Playa Costa Azul

### DATOS GENERALES

#### ÁREAS DE INTERVENCIÓN

Terreno= 12,332.35 m<sup>2</sup>

Construcción= 9,723.17 m<sup>2</sup>

#### TIEMPO DE EJECUCIÓN

8 MESES

#### LOCALIZACIÓN

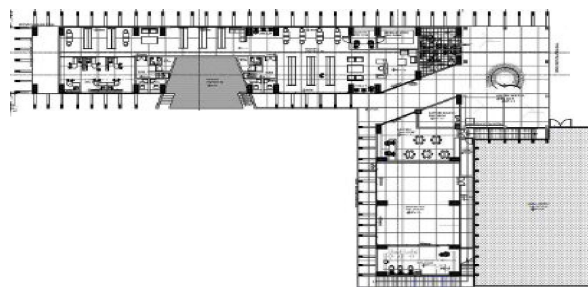
 Culiacán de Rosales, col. Ampliación Constitución

### PROGRAMA ARQUITECTÓNICO

- |                                   |                         |
|-----------------------------------|-------------------------|
| 1. Plaza de acceso                | 11. Foro                |
| 2. Biblioteca                     | 12. Museo               |
| 3. Auditorio                      | 13. Ludoteca            |
| 4. Salón usos múltiples           |                         |
| 5. Terraza                        | 14. Juegos infantiles   |
| 6. Oficina                        | 15. Aparatos deportivos |
| 7. Talleres                       |                         |
| 8. Sanitarios                     |                         |
| 9. Cuarto de máquinas y eléctrico |                         |
| 10. Bodega                        |                         |



Planta de conjunto



Planta baja



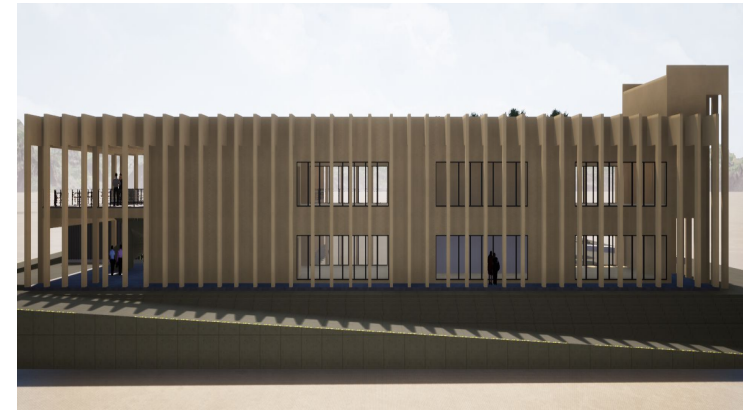
Fachada



DESARROLLO TERRITORIAL

SECRETARÍA DE DESARROLLO AGRARIO, TERRITORIAL Y URBANO

### IMÁGENES OBJETIVO



Programa de Mejoramiento Urbano  
2023

#MIMÉXICOLATE

#ROSARITOLATE