



DATOS GENERALES

ÁREAS DE INTERVENCIÓN

Terreno = 11,309.86 m²
Construcción= 3,018.92 m²

TIEMPO DE EJECUCIÓN

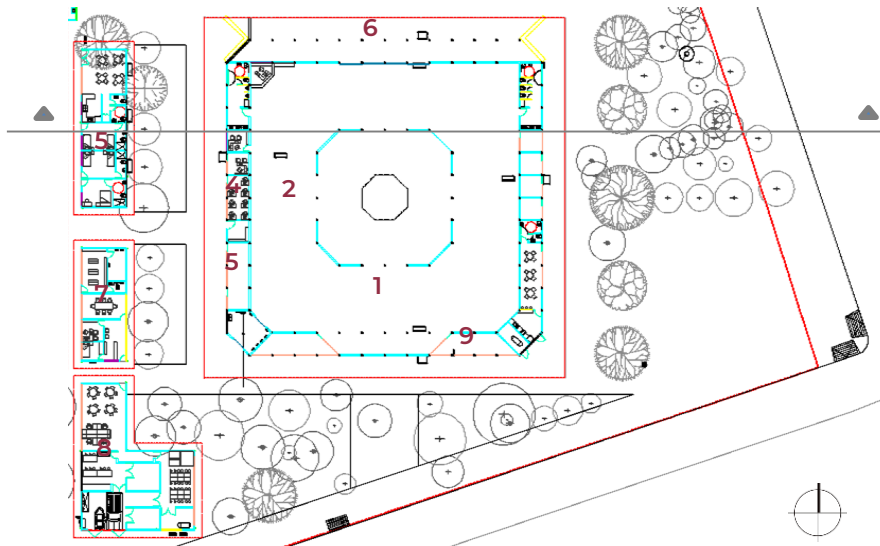
7 MESES

LOCALIZACIÓN

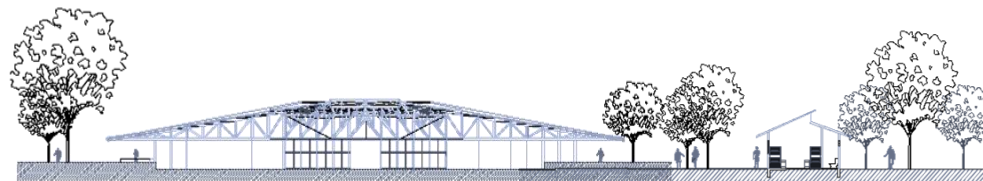
Calle Osiris Sur 1096, CP 77780,
Tulum Centro.

PROGRAMA ARQUITECTÓNICO

1. Sala de exposiciones permanentes
2. Sala de exposiciones temporales
3. Sala audiovisual
4. Mediateca con internet
5. Sala de Conferencias
6. Galería al aire libre
7. Talleres
8. Centro de documentación, información e investigación.
9. Archivo



Planta Arquitectónica Única



Corte longitudinal

IMÁGENES OBJETIVO

