

# Construcción de parque ecológico en Ombligo Verde



### DATOS GENERALES

#### ÁREAS DE INTERVENCIÓN

Terreno = 33,283.2 m<sup>2</sup>  
Construcción = m<sup>2</sup>

#### TIEMPO DE EJECUCIÓN

7 MESES

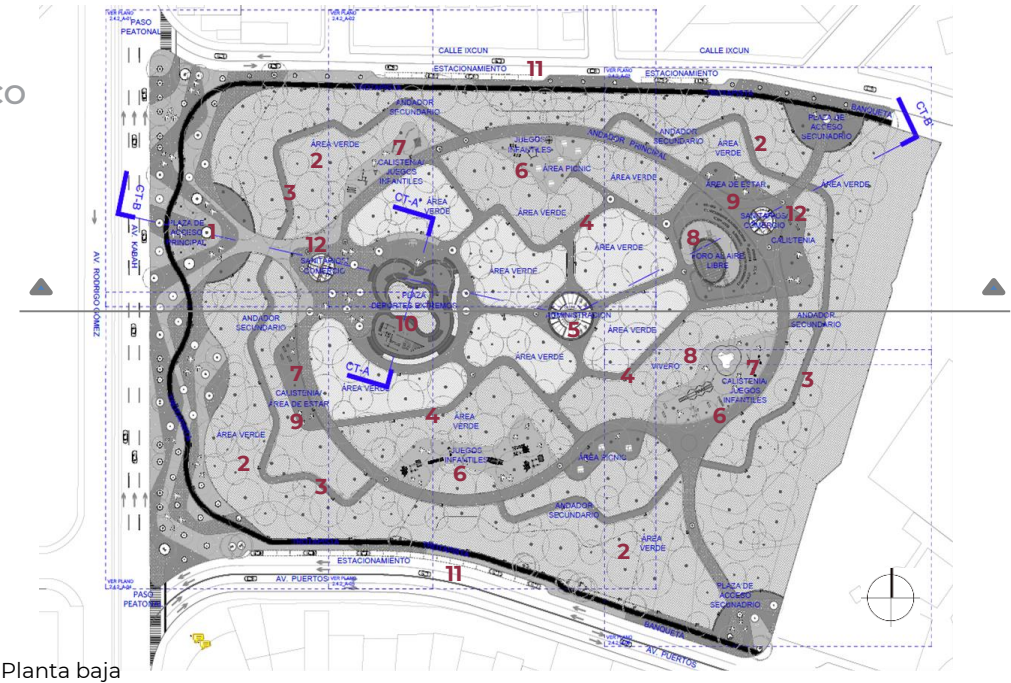
#### LOCALIZACIÓN



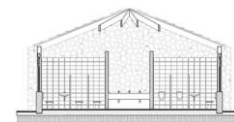
#### PROGRAMA ARQUITECTÓNICO

1. Plaza de acceso principal
2. Áreas verdes
3. Trotapista
4. Andadores
5. Administración
6. Juegos infantiles
7. Calistenia
8. Foro al aire libre
9. Área de estar
10. Plaza deporte extremo
11. Estacionamiento Sanitario Comercio

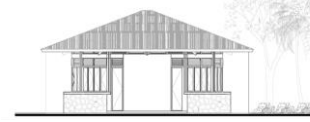
### IMÁGENES OBJETIVO



Planta baja



Corte Servicios



Fachada servicios



Fachada foro



Corte Longitudinal