

BENITO JUÁREZ, QUINTANA ROO.

## Construcción de espacio público y estadio de béisbol en Cancún

### DATOS GENERALES

#### ÁREAS DE INTERVENCIÓN

Terreno = 48,615.28 m<sup>2</sup>  
Construcción= 25,665.28 m<sup>2</sup>

#### TIEMPO DE EJECUCIÓN

5.5 MESES

#### LOCALIZACIÓN

📍 Calle Av. Xcaret al norte, Av. Mayapan al sureste y suroeste, calle Palenque al noreste, Av. La Costa al noreste, Av. Rodrigo Gómez al suroeste y Av. Yaxchilán al sureste. Sup. 21.

#### PROGRAMA ARQUITECTONICO

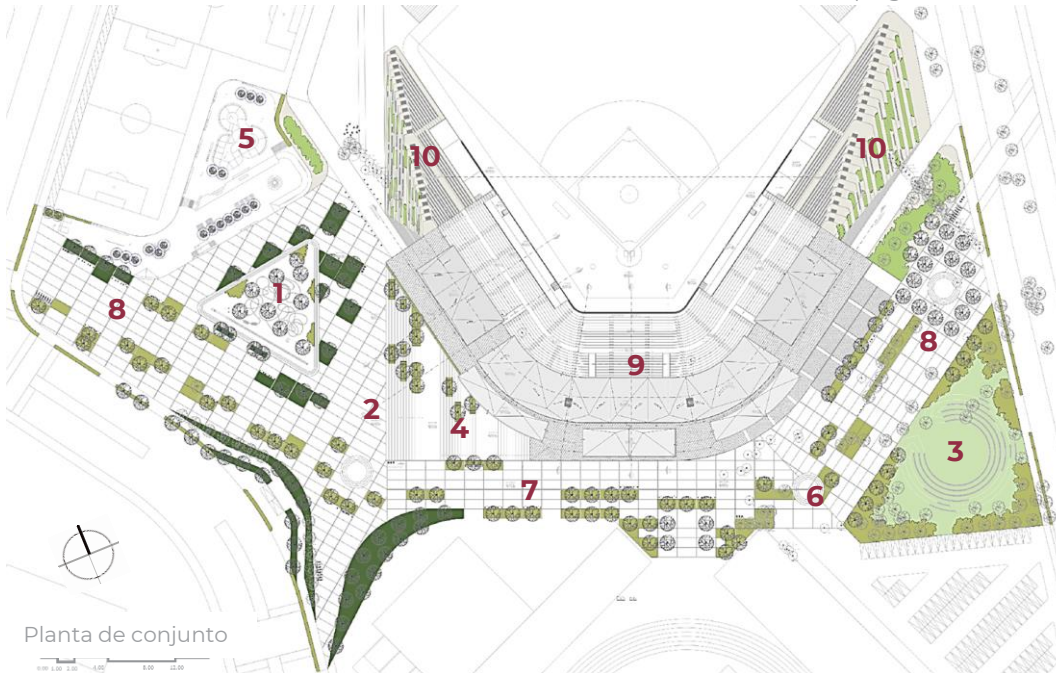
1. Arenero Multiusos
2. Corredor Comercial
3. Áreas Verdes
4. Escalinata/Foro
5. Skate Park
6. Humedal
7. Canal de Cuerpo de Agua
8. Mobiliario Urbano
9. Estadio
  - Planta Baja (Vestidores y Servicios)
  - P. Mezzanine (Sanitarios)
  - P. Plaza Elevada (Público y Gradas)
  - P. Suites (14 Suites VIP)
10. Taludes laterales tipo gradería



**DESARROLLO TERRITORIAL**

SECRETARÍA DE DESARROLLO AGRARIO, TERRITORIAL Y URBANO

### IMÁGENES OBJETIVO



Planta de conjunto

**Programa de Mejoramiento Urbano  
2021**

**#MIMÉXICOLATE**  
**#BENITOJUÁREZLATE**

BENITO JUÁREZ, QUINTANA ROO.

## Construcción de espacio público y estadio de béisbol en Cancún



DESARROLLO TERRITORIAL

SECRETARÍA DE DESARROLLO AGRARIO, TERRITORIAL Y URBANO

### DATOS GENERALES

#### ÁREAS DE INTERVENCIÓN

Terreno = 48,615.28 m<sup>2</sup>

Construcción= 25,665.28 m<sup>2</sup>

#### TIEMPO DE EJECUCIÓN

5.5 MESES

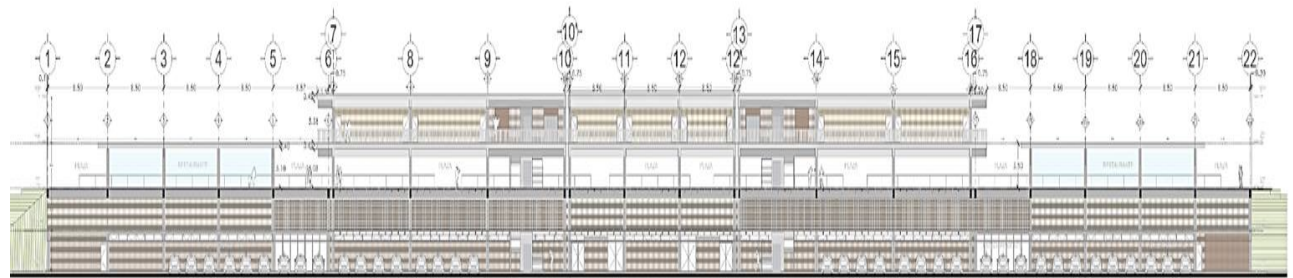
#### LOCALIZACIÓN



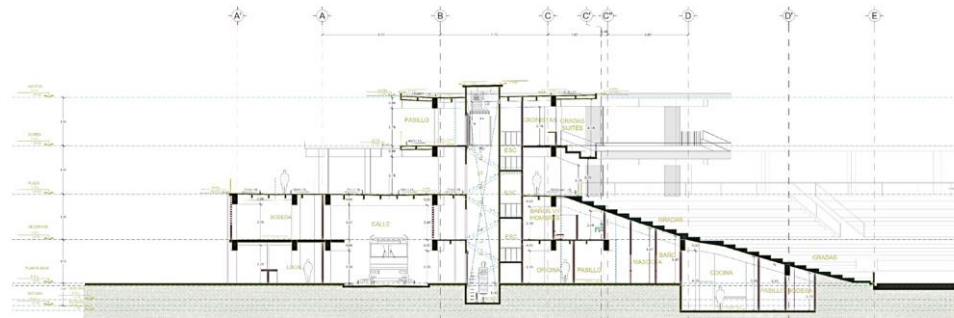
Calle Av. Xcaret al norte, Av. Mayapan al sureste y suroeste, calle Palenque al noreste, Av. La Costa al noreste, Av. Rodrigo Gómez al suroeste y Av. Yaxchilán al sureste. Sup. 21.

#### PROGRAMA ARQUITECTONICO

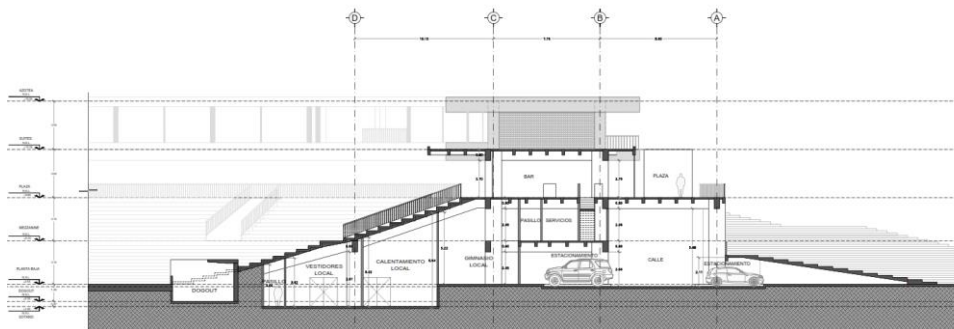
1. Arenero Multiusos
2. Corredor Comercial
3. Áreas Verdes
4. Escalinata/Foro
5. Skate Park
6. Humedal
7. Canal de Cuerpo de Agua
8. Mobiliario Urbano
9. Estadio
  - Planta Baja (Vestidores y Servicios)
  - P. Mezzanine (Sanitarios)
  - P. Plaza Elevada (Público y Gradas)
  - P. Suites (14 Suites VIP)
10. Taludes laterales tipo gradería



Fachada Principal



Cortes transversales



Programa de Mejoramiento Urbano  
2021

#MIMÉXICOLATE  
#BENITOJUÁREZLATE

BENITO JUÁREZ, QUINTANA ROO.

## Construcción de espacio público y estadio de béisbol en Cancún

### DATOS GENERALES

#### ÁREAS DE INTERVENCIÓN

Terreno = 48,615.28 m<sup>2</sup>

Construcción= 25,665.28 m<sup>2</sup>

### PROGRAMA ARQUITECTONICO PLANTA BAJA

#### 1 y 3 ZONA JUGADORES

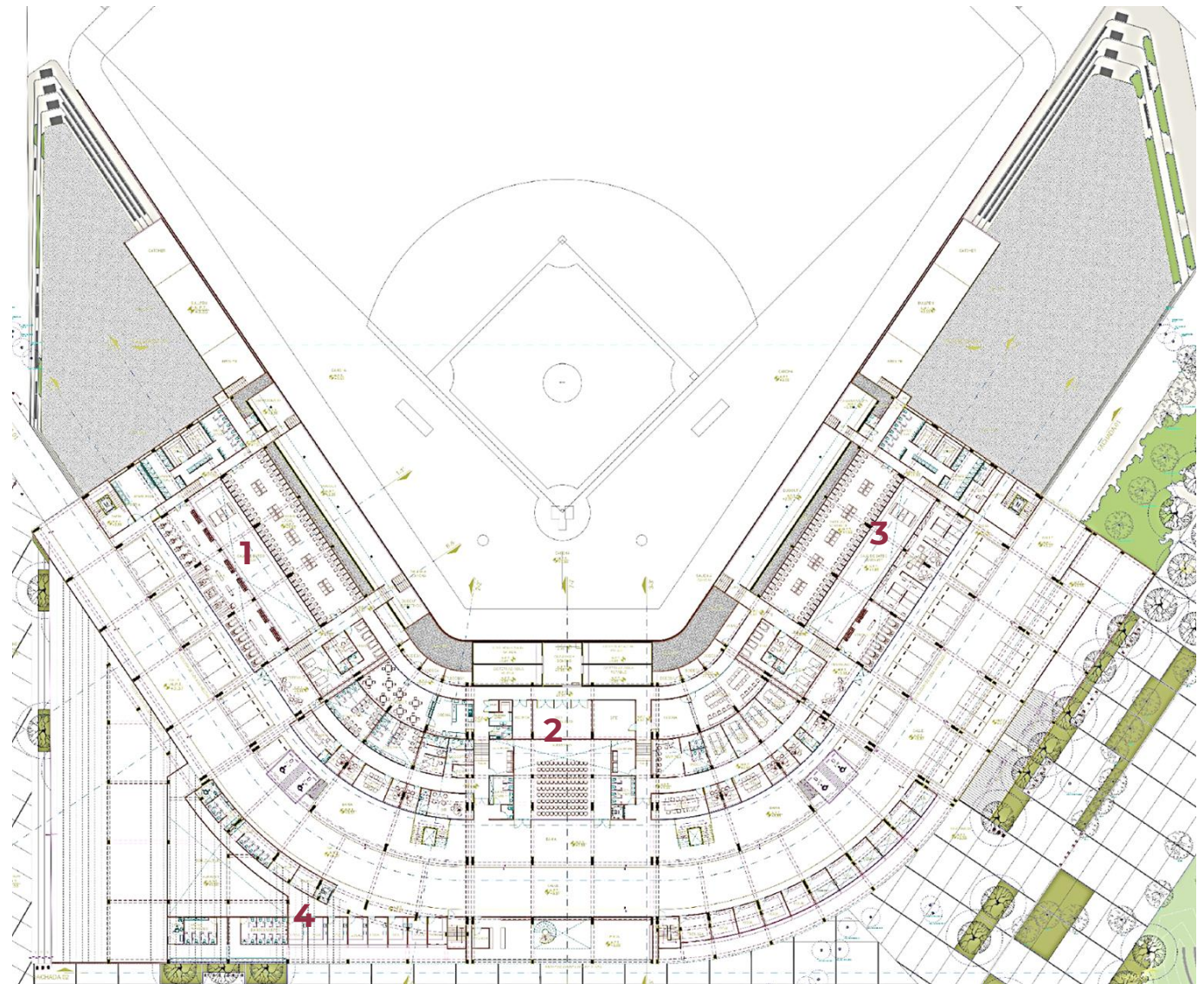
- Gimnasio
- Baños
- Lavandería
- Vestidores
- Caja de bateo
- Dogout
- Médico
- Montacargas (1 C/A)
- Escalera de emergencia
- Estacionamiento

#### 2.-ZONA HOME (CENTRAL)

- Cuarto de máquinas
- Cisterna
- Oficinas
- Sala de juntas
- Sanitarios generales
- Cocina / Comedor
- Elevadores (sube a 4to. piso)

#### 4.- ZONA DE LOCALES

- Locales
- Sanitarios
- Montacargas
- Escaleras de emergencia
- Almacén general



PLANTA BAJA (vestidores y servicios)



DESARROLLO TERRITORIAL

SECRETARÍA DE DESARROLLO AGRARIO, TERRITORIAL Y URBANO

Programa de Mejoramiento Urbano  
2021

#MIMÉXICOLATE  
#BENITOJUÁREZLATE

BENITO JUÁREZ, QUINTANA ROO.

## Construcción de espacio público y estadio de béisbol en Cancún

### DATOS GENERALES

#### ÁREAS DE INTERVENCIÓN

Terreno = 48,615.28 m<sup>2</sup>

Construcción= 25,665.28 m<sup>2</sup>

### PROGRAMA ARQUITECTONICO PLANTA ALTA

#### 1.- ZONA GRADAS

-Acceso a mezzanine

#### 2.-SANITARIOS (PÚBLICOS)

- Acceso general

- Bar Vip

- Cocina

- Bodega

- Elevadores

- Montacargas

#### 3.- ÁREA COMÚN

- Bodegas

- Cuarto de aseo

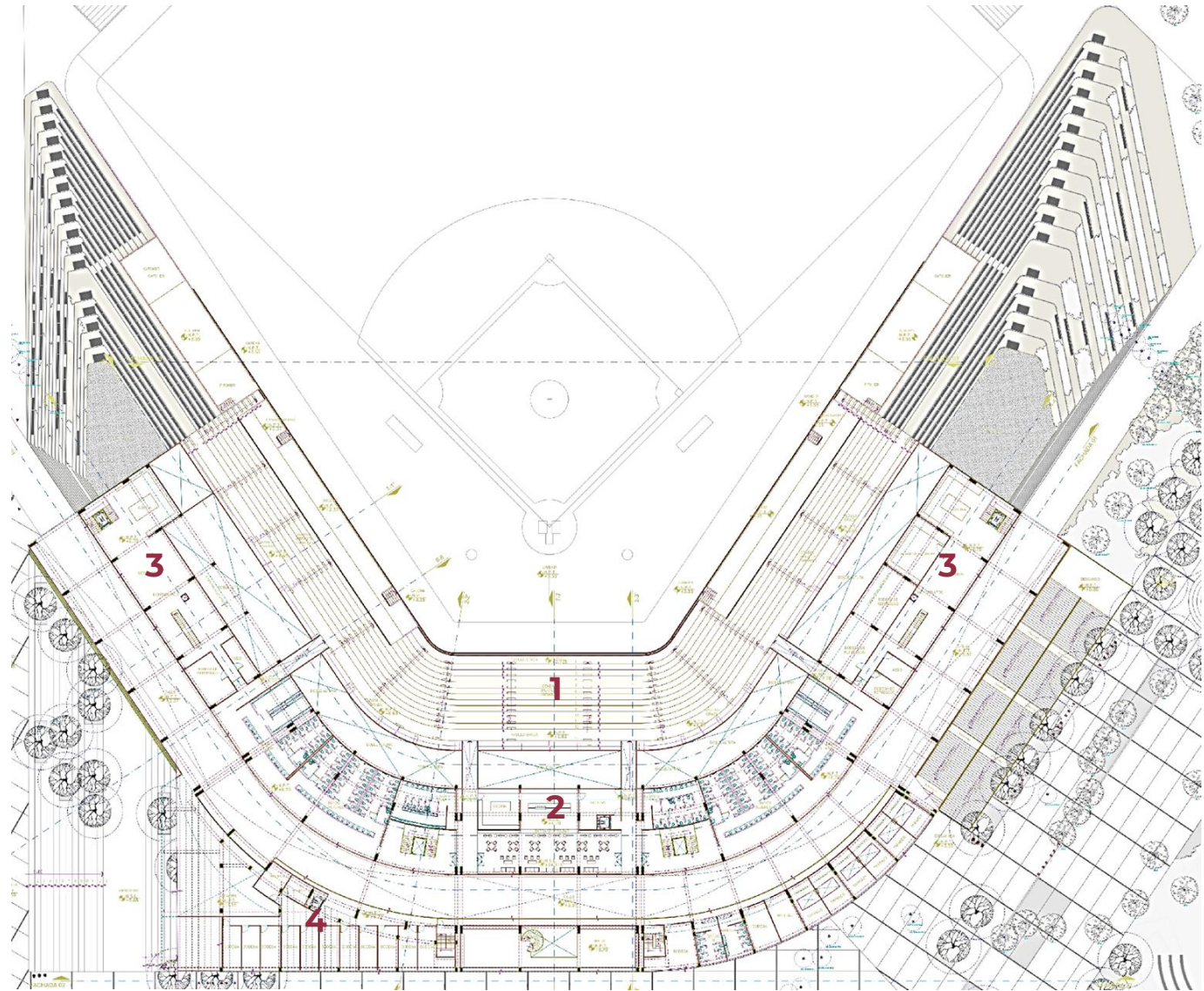
- Escaleras

#### 4.- ZONA LOCALES

- Bodegas

- Escaleras de servicio

- Sanitarios



PLANTA MEZZANINE (BAÑOS)

Programa de Mejoramiento Urbano  
2021



DESARROLLO TERRITORIAL

SECRETARÍA DE DESARROLLO AGRARIO, TERRITORIAL Y URBANO

#MIMÉXICOLATE  
#BENITOJUÁREZLATE

BENITO JUÁREZ, QUINTANA ROO.

## Construcción de espacio público y estadio de béisbol en Cancún



**DESARROLLO TERRITORIAL**

SECRETARÍA DE DESARROLLO AGRARIO, TERRITORIAL Y URBANO

### DATOS GENERALES

#### ÁREAS DE INTERVENCIÓN

Terreno = 48,615.28 m<sup>2</sup>

Construcción= 25,665.28 m<sup>2</sup>

#### PROGRAMA ARQUITECTONICO PLANTA ALTA

PLAZA PUBLICA ENTRADA GENERAL,  
ACCESO A TIENDA Y CONSESIONES

##### 1.- ZONA GRADAS

- Acceso sanitarios públicos

##### 2-ZONA PLAZA (PUBLICO)

- Acceso público general

- Sanitarios

- Áreas de convivencia

- Mesas y sillas

- Elevadores

##### 3 Y 4.- ACCESOS

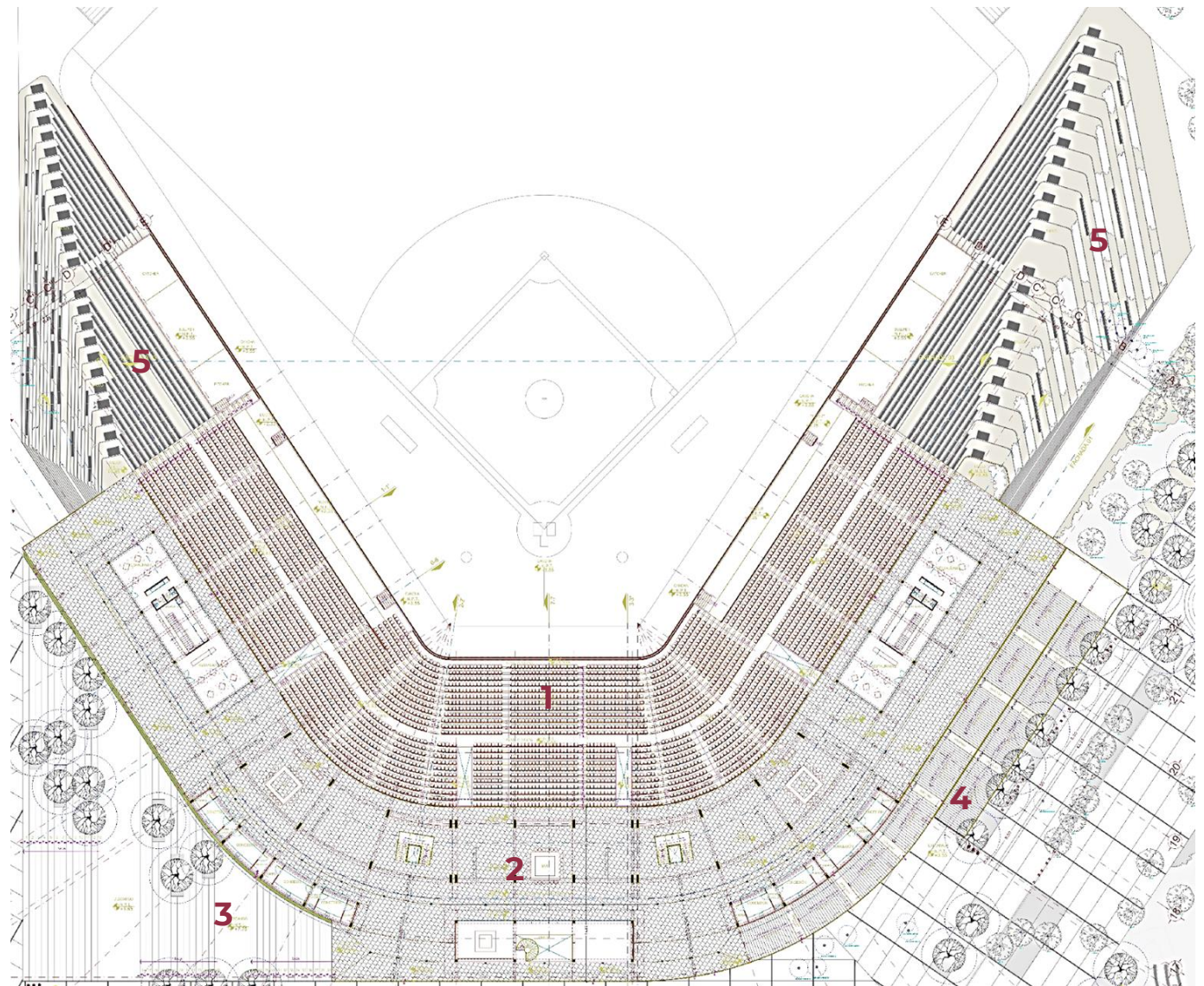
-Escalinata

-Rampa

-Torniquetes

##### 5.- TALUD/GRADERIA

-Contención de gradas mediante  
guarniciones



PLANTA PLAZA (PÚBLICO Y GRADAS)

**Programa de Mejoramiento Urbano  
2021**

**#MIMÉXICOLATE**  
**#BENITOJUÁREZLATE**

BENITO JUÁREZ, QUINTANA ROO.

## Construcción de espacio público y estadio de béisbol en Cancún



**DESARROLLO TERRITORIAL**

SECRETARÍA DE DESARROLLO AGRARIO, TERRITORIAL Y URBANO

### DATOS GENERALES

#### ÁREAS DE INTERVENCIÓN

Terreno = 48,615.28 m<sup>2</sup>

Construcción= 25,665.28 m<sup>2</sup>

#### PROGRAMA ARQUITECTONICO PLANTA ALTA

##### 1.- SUITES

- 14 Suites
- Elevadores
- Escaleras de emergencia

##### ÁREAS DE SUITES

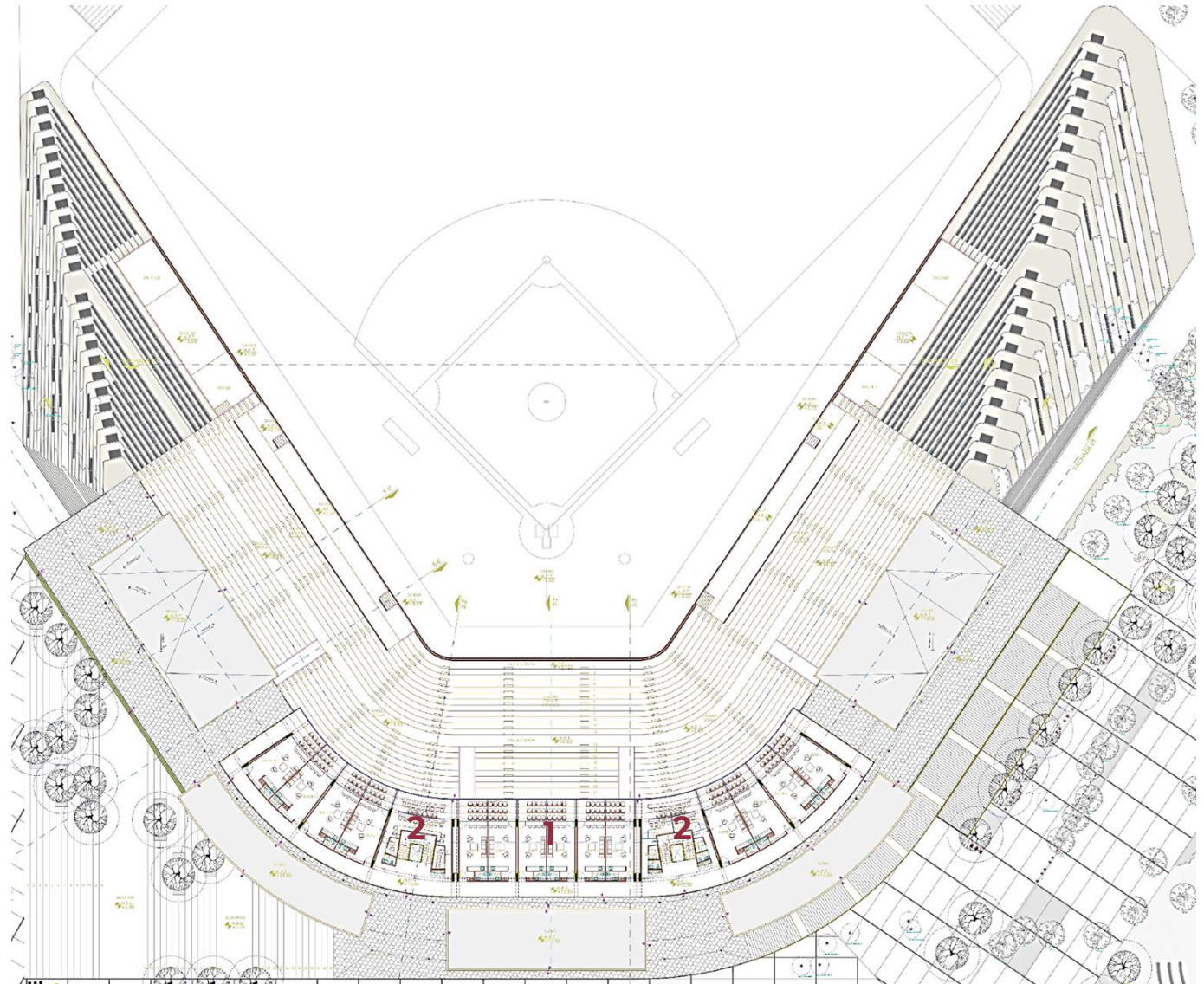
- Toilet
- Closet
- Cocineta
- Sala de estar
- Butacas (12) C/U

##### CARACTERÍSTICAS

- Capacidad 15 personas
- Vista privilegiada
- Fijos de cristal

##### 2.- COMENTARISTAS Y PRENSA

- 34 Asistentes (izquierdo)
- Toilet
- Bodega
- 23 Asistentes (derecho)
- Toilet
- Bodega



PLANTA SUITES (14 SUITES VIP)

**Programa de Mejoramiento Urbano  
2021**

**#MIMÉXICOLATE**  
**#BENITOJUÁREZLATE**