

DATOS GENERALES

ÁREAS DE INTERVENCIÓN

Terreno = 3,338.88 m²

Construcción= 2,377.28 m²

TIEMPO DE EJECUCIÓN

7 MESES

LOCALIZACIÓN

📍 Centro de la zona Fundacional de Cancún, entre las calles Jabalí y Liebre, contiguo al Centro Cultural de las Artes.

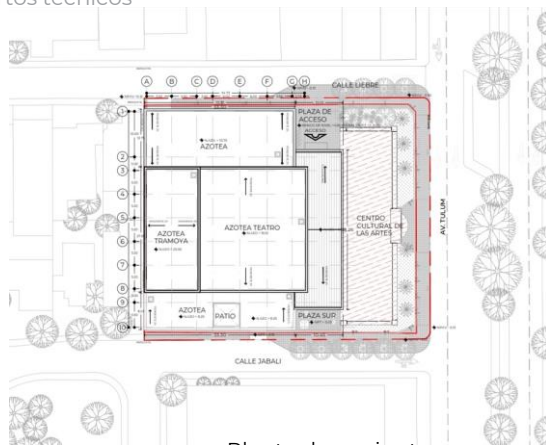
PROGRAMA ARQUITECTÓNICO

PLANTA BAJA

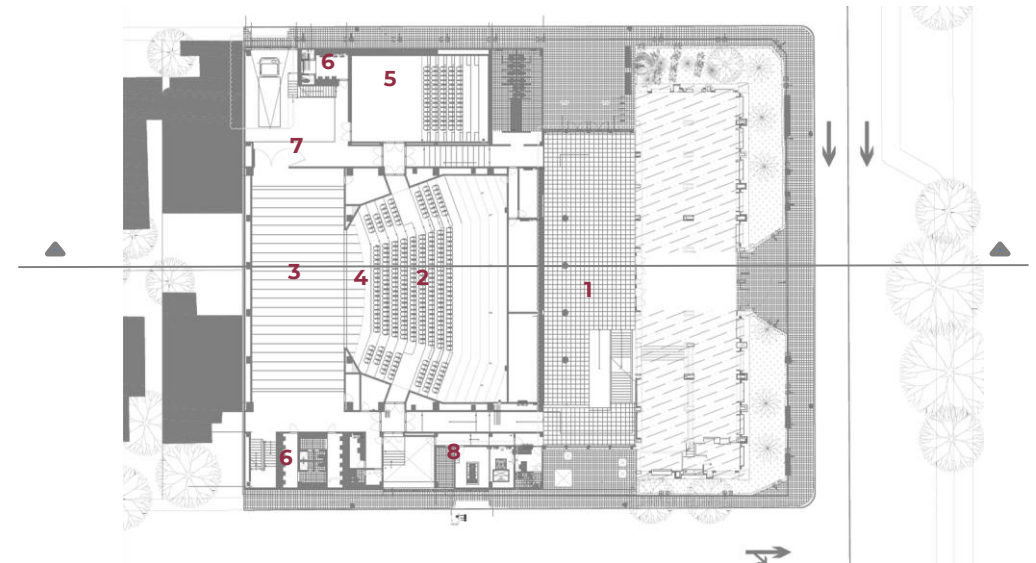
1. Áreas públicas
2. Auditorio
3. Escenario
5. Caja negra teatro
4. Foso músicos
6. Camerinos
7. Taller
8. Plenum
9. Cuartos técnicos

PLANTA ALTA

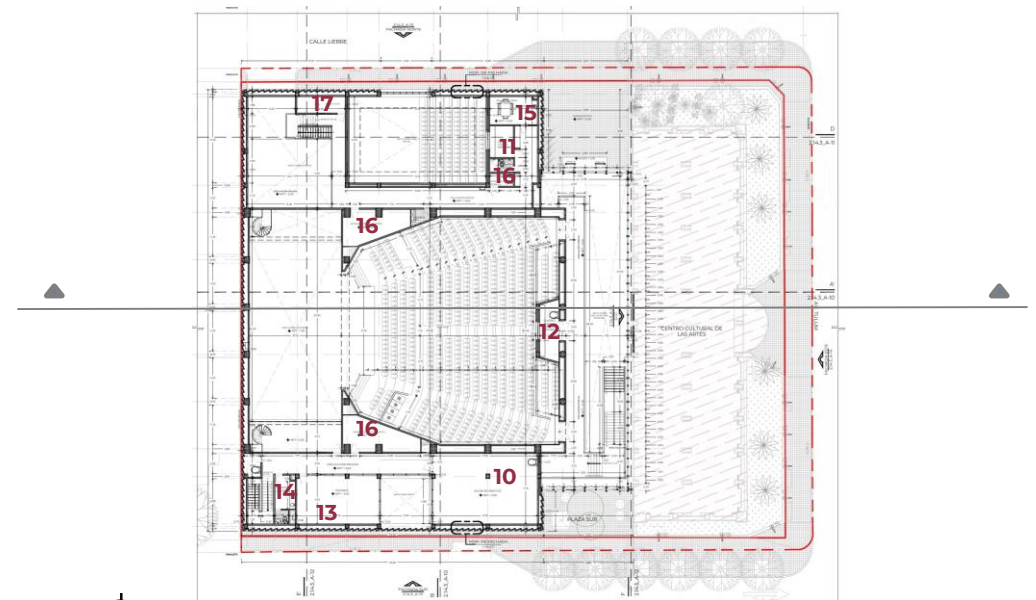
10. Salón de ensayos
11. Cuarto de sonido y control caja negra
12. Cuarto de sonido y control teatro
13. Oficinas
14. Servicios oficinas
15. Zona descanso Staff técnico
16. Bodegas /Cuarto Aseo
17. Cuartos CCTV



Planta de conjunto



Planta baja



Planta alta



BENITO JUÁREZ, QUINTANA ROO

Construcción de Teatro de la Ciudad SM 20



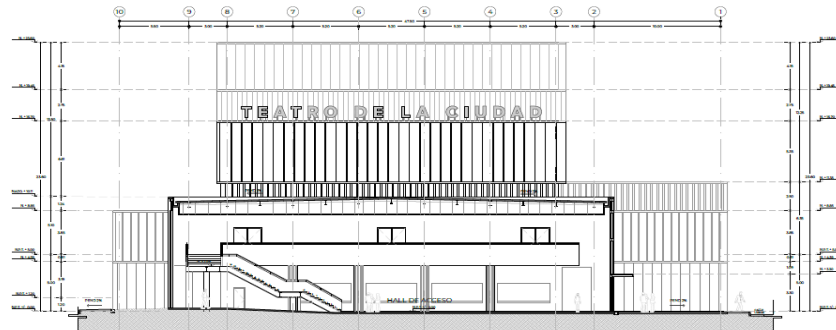
DESARROLLO TERRITORIAL
SECRETARÍA DE DESARROLLO AGRARIO, TERRITORIAL Y URBANO

DATOS GENERALES

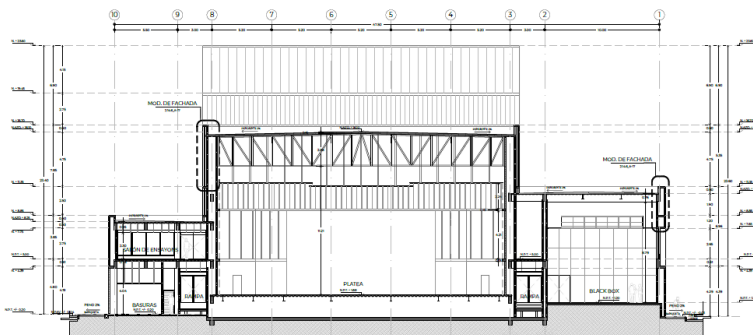
ÁREAS DE INTERVENCIÓN

Terreno = 3,338.88 m²

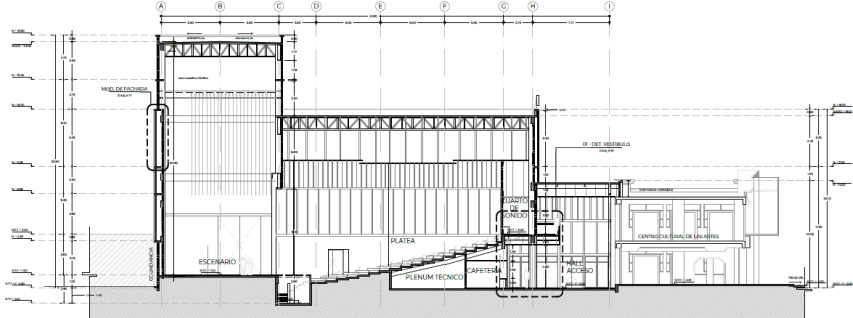
Construcción = 2,377.28 m²



Fachada Principal



Corte Transversal



Corte Longitudinal

**Programa de Mejoramiento Urbano
2021**

IMÁGENES OBJETIVO



#MIMÉXICOLATE
#BENITOJUÁREZLATE