

TLAHUELILPAN, HIDALGO
**Construcción de Módulo Deportivo con Servicio y
 Oficinas de Diconsa en Colonia Cuahutemoc**

DATOS GENERALES

ÁREAS DE INTERVENCIÓN

Terreno = 1,240 m²
 Construcción = 913.19 m²

TIEMPO DE EJECUCIÓN

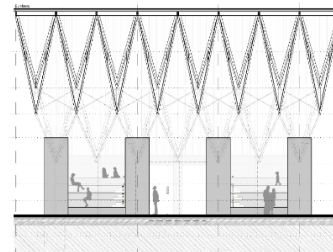
7 MESES

LOCALIZACIÓN

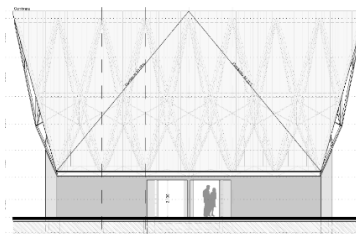


PROGRAMA ARQUITECTÓNICO

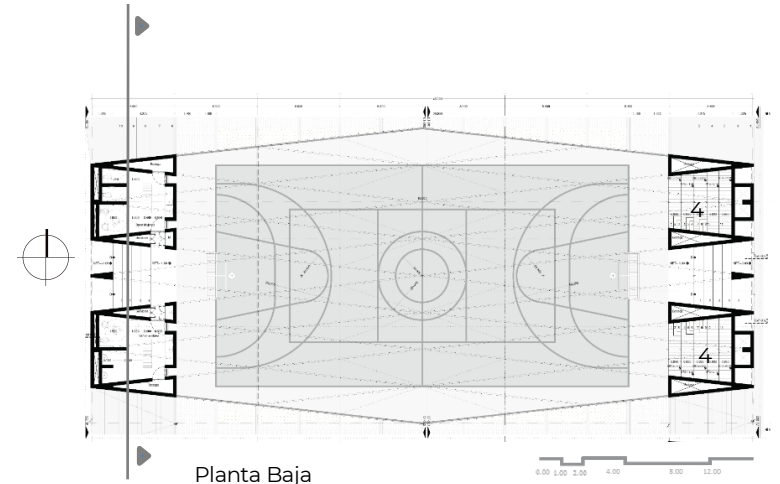
1. Oficina A
2. Bodega
3. Oficina B
4. Gradas



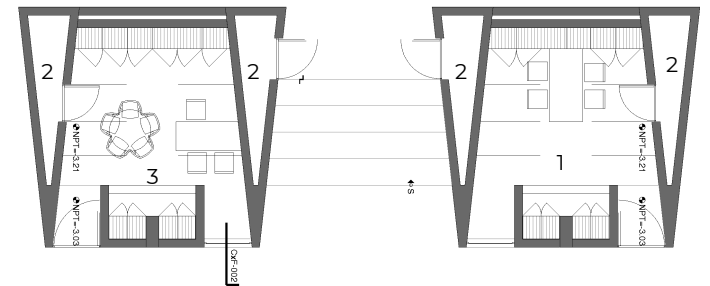
Corte Transversal



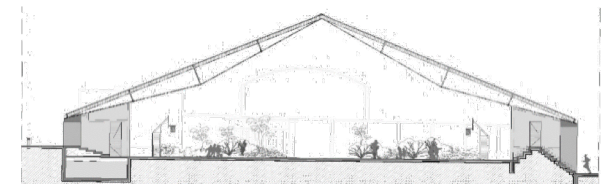
Fachada Principal



Planta Baja



Planta Servicios



Corte Longitudinal

Programa de Mejoramiento Urbano 2021

#MIMÉXICOLATE
#TLAHUELILPANLATE