

BALANCÁN, TABASCO
**Construcción De Centro De Desarrollo
 Comunitario, Con Mirador Al Río Usumacinta**



DATOS GENERALES

ÁREAS DE INTERVENCIÓN

Terreno = 956.27 m²
 Construcción= 2,287.11 m²

TIEMPO DE EJECUCIÓN

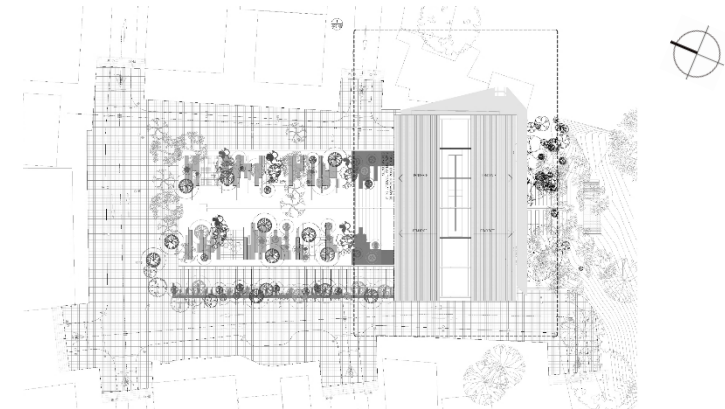
7 MESES

LOCALIZACIÓN



**PROGRAMA
 ARQUITECTÓNICO**

1. Foro al aire libre
2. Sanitarios mujeres
3. Sanitarios hombres
4. Atención médica
5. Biblioteca y mediateca
6. Comedor
7. Vestíbulo
8. Cocina
9. Usos múltiples
10. Administración
11. Talleres oriente
12. Casilleros
13. Talleres poniente
14. Auditorio
15. Aula usos múltiples
16. Mirador



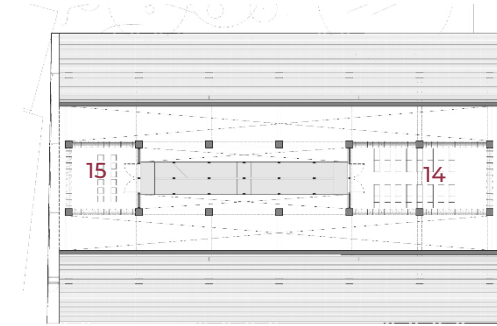
Planta Conjunto



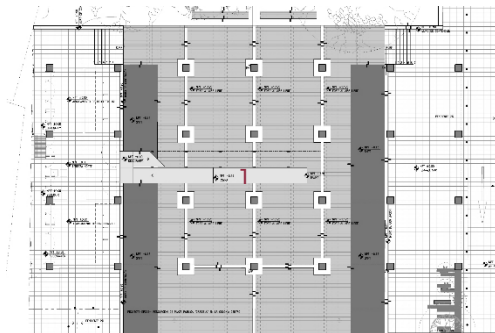
Fachada Lateral



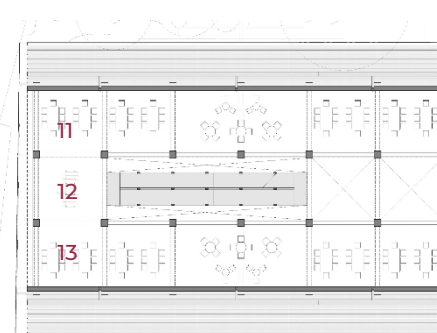
Planta Nivel 1



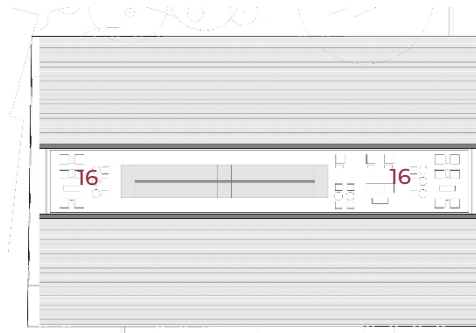
Planta Nivel 3 y 4



Planta Baja



Planta Nivel 2



Planta Mirador

